



NEUE PRODUKTE 2021

ERSTE AUSGABE



Extron

Das branchenweit erste System zur Umschaltung und Verteilung von 8K



XTP
SYSTEMS

Heute noch mit den XTP Systems auf 8K upgraden

Unsere neuen 8K HDMI-Eingangs- und Ausgangsmodule für die XTP Systems® bedeuten einen großen Fortschritt in der Weiterentwicklung der Fähigkeiten der XTP-Plattform. Sie unterstützen HDMI 2.1-Datenraten bis zu 40,1 Gbps und ermöglichen so die Übertragung von unkomprimiertem 8K-Video mit HDR. Diese HDCP 2.3-konformen Module bieten Kompensation am Eingang und Neutaktung am Ausgang sowie Anschlüsse mit Spannungsversorgung für aktive Ultra High Speed-HDMI-Kabel. Die XTP II CP HD 8K-Module sind die ideale Wahl für eine professionelle und zukunftsgerichtete AV-Infrastruktur.

Die einzige AV-Plattform für HDMI 2.1

Die XTP II CP HD 8K-Module nutzen die 50 Gbps-Backplane der XTP II CrossPoint®-Kreuzschienen für eine branchenweit unvergleichliche Leistung. Das modulare Gehäusedesign ermöglicht eine zukunftssichere AV-Infrastruktur, die ohne den Austausch von Geräten praktisch erweitert und aktualisiert werden kann.



JETZT LIEFERBAR

Modell	Beschreibung der Version	Teilenummer
XTP II CP 4i HD 8K	Modul mit vier Eingängen, 8K HDMI und Stereo Audio.....	70-1262-01
XTP II CP 4o HD 8K	Modul mit vier Ausgängen, 8K HDMI und Stereo-Audio.....	70-1263-01

Weitere Informationen finden Sie auf extron.de/XTP8K

XTP WindoWall



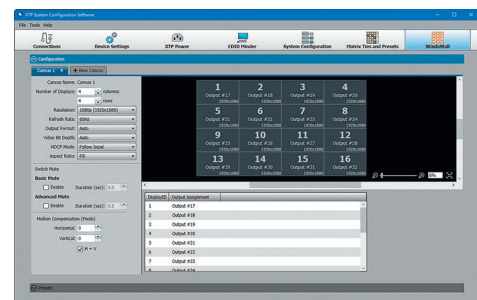
XTP
SYSTEMS

XTP Systems liefern professionelle Funktionen für Videowände

Kennen Sie schon XTP WindoWall®, unsere Erweiterung für Videowand-Funktionen in XTP Systems? XTP WindoWall nutzt XTP®-Empfänger mit Skalierer, um die Kombination verschiedener Darstellungen von Vollbild bis hin zu Bildvergrößerung über mehrere Displays zu ermöglichen. In einem XTP System werden bis zu acht Videowände unterstützt und pro Wand kann man bis zu acht Voreinstellungen zuweisen, um die verschiedenen Bildanordnungen schnell und einfach überblicken zu können. Die Einrichtung wird durch praktische Software-Funktionen wie Layout-Konfiguration mit Verschieben und Vergrößern, Kompensation von Displayrahmen und die Option, mehrere Voreinstellungen zu erstellen, beschleunigt.

Merkmale:

- Erweitert die XTP Systems mit Funktionen für Videowand-Umgebungen
- Unterstützt jedes Bildseitenverhältnis für Konfigurationen bis zu 8x8
- Ermöglicht die Kombination verschiedener Darstellungen von Vollbild bis hin zu Bildvergrößerung über mehrere Displays
- Die XTP System Configuration-Software beschleunigt die Einrichtung der Videowand und spart Zeit und Geld
- Voreinstellungen erlauben schnelle und einfache Wechsel zwischen den Layouts
- Kompensation von Displayrahmen bei Flachbildschirmen



XTP System Configuration-Software für eine schnelle und einfache Einrichtung

JETZT LIEFERBAR

Modell

XTP SR HD 4K
XTP SFR HD 4K MM
XTP SFR HD 4K SM

Beschreibung der Version

HDMI-Empfänger mit Skalierer
HDMI-Empfänger mit Skalierer - Multimode
HDMI-Empfänger mit Skalierer - Singlemode

Teilenummer

60-1524-01
60-1278-21
60-1278-22

Weitere Informationen finden Sie auf extron.de/XTPWindoWall

NAV PRO AVoIP



Die innovativsten AV über IP-Kodierer als Wandanschlussfeld

Die NAV-Kodierer als Wandanschlussfeld sind die aktuelle Ergänzung unserer prämierten NAV® Pro AV über IP-Produktlinie. Der NAV E 201 D und NAV E 401 D nutzen unsere PURE3®-Codec-Technologie und akzeptieren HDMI-Video bei 4K/60 und 4:4:4-Farbabtastung. Sie streamen sichtbar verlustfrei Video- und Audiosignale mit äußerst geringer Latenz über Standard-Gigabit-Ethernet. Der NAV E 401 D hat einen Ethernet-Erweiterungsanschluss für einen praktischen LAN-Zugang ohne zusätzliche Kabel. Diese NAV-Wandanschlussfelder wurden speziell als elegante Installationslösung für anspruchsvolle, professionelle AV-Anwendungen entwickelt. Sie eignen sich perfekt für jede Installation, in der eine zuverlässige und hochqualitative AV über IP-Videoverteilung benötigt wird.

Merkmale:

- Die Wandanschlussfelder im Decorator-Format können praktisch in Wände, Pulte, Bodentanks oder jeden anderen Ort mit Platz für eine 3 Gang große Unterputzdose eingebaut werden
- HDMI-Eingang und Durchschliff
- PURE3® Codec für verlustfreies Video mit äußerst geringer Latenz bei niedrigen Bitraten
- Vollständig kompatibel mit allen NAV 1 Gbps und 10 Gbps-Ethernet-Endpunkten
- Unterstützt Auflösungen bis zu 4K/60 Hz mit 4:4:4-Farbabtastung
- Sicherheit auf Unternehmensniveau
- FIPS 140-2-validiert zum Schutz vertraulicher Daten
- 802.1x-port-basierte Netzwerkzugangskontrolle
- Microsoft® Active Directory®-Unterstützung
- Integriert mit den Steuerungssystemen der Pro-Serie für eine sichere und einfache Konfiguration und Steuerung
- AES67-Audio über IP unterstützt eine flexible Integration mit den Extron DMP 128 Plus DSP-Prozessoren oder anderen IP-fähigen Audiokomponenten



Eine weitere Ergänzung der prämierten NAV-Serie

Weitere Informationen finden Sie auf extron.de/navwallplates

NAV PRO AV ÜBER IP

NAV E 201 D

1G Pro AV über IP-Kodierer - HDMI – Decorator-Wandanschlussfeld

Der NAV E 201 D ist ein Pro AV über IP-Kodierer als Wandanschlussfeld im Decorator-Format, der hochqualitative Video- und Audiosignale mit äußerst geringer Latenz und niedrigen Bitraten über 1 Gbps Ethernet streamt. Mit unserem PURE3®-Codec bietet er eine bahnbrechende Leistung in Echtzeit für hochqualitatives Video mit Auflösungen bis zu 4K bei 60 Hz mit 4:4:4-Farbabtastung und äußerst geringer Latenz. Der NAV E 201 D ist vollständig kompatibel mit NAV® 10 Gbps-Endpunkten, um die Skalierbarkeit für große Systeme zu steigern. Unterstützung für AES67-Audio über IP erleichtert eine flexible Integration mit den DMP 128 Plus DSP-Audioprozessoren oder anderen IP-fähigen Audiokomponenten. Die speziell für anspruchsvolle professionelle AV-Anwendungen gefertigte, hoch skalierbare und leistungsstarke NAV-Plattform ermöglicht eine sichere Übertragung von AV-Signalen an Tausende von Endpunkten.

MERKMALE

- Wandanschlussfeld im Decorator-Format
- Kodiert und streamt Video- und Audiosignale über 1 Gbps Ethernet-Netzwerke
- Unterstützt HDMI 2.0 mit Auflösungen bis zu 4K/60 bei 4:4:4
- PURE3®-Codec
- PURE3 Intelligent Selective Streaming
- Vollständig kompatibel mit NAV® 10 Gbps-Endpunkten
- Hochqualitatives Video mit äußerst geringer Latenz
- Support für AES67-Audio
- Mit PoE+ ist kein lokales Netzteil erforderlich
- Zum Einbau in das mitgelieferte 3 Gang große Decorator-Wandanschlussfeld



NAV
PRO AVoIP

JETZT LIEFERBAR

Modell	Beschreibung der Version	Teilenummer
NAV E 201 D	1G HDMI-Kodierer - Decorator, schwarz	60-1525-05
NAV E 201 D	1G HDMI-Kodierer - Decorator, weiß	60-1525-06

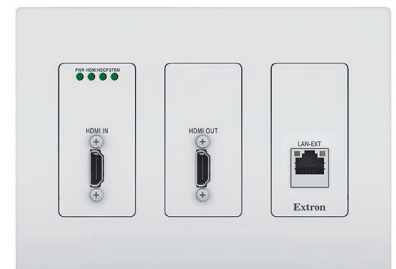
NAV E 401 D

1G Pro AV über IP-Kodierer - HDMI und Ethernet – Decorator-Wandanschlussfeld

Der NAV E 401 D ist ein Pro AV über IP-Kodierer als Wandanschlussfeld im Decorator-Format, der hochqualitative Video-, Audio- und Ethernet-Signale mit äußerst geringer Latenz und niedrigen Bitraten über 1 Gbps Ethernet streamt. Mit unserem patentierten PURE3®-Codec bietet er eine bahnbrechende Leistung in Echtzeit für hochqualitatives Video mit Auflösungen bis zu 4K bei 60 Hz mit 4:4:4-Farbabtastung und äußerst geringer Latenz. Der NAV E 401 D ist vollständig kompatibel mit NAV® 10 Gbps-Endpunkten, um die Skalierbarkeit für große Systeme zu steigern. Unterstützung für AES67-Audio über IP erleichtert eine flexible Integration mit den DMP 128 Plus DSP-Audioprozessoren oder anderen IP-fähigen Audiokomponenten. Die speziell für anspruchsvolle professionelle AV-Anwendungen gefertigte, hoch skalierbare und leistungsstarke NAV-Plattform ermöglicht eine sichere Übertragung von AV-Signalen an Tausende von Endpunkten.

MERKMALE

- Wandanschlussfeld im Decorator-Format
- Kodiert und streamt Video- und Audiosignale über 1 Gbps Ethernet-Netzwerke
- Unterstützt HDMI 2.0 mit Auflösungen bis zu 4K/60 bei 4:4:4
- PURE3®-Codec
- PURE3 Intelligent Selective Streaming
- Vollständig kompatibel mit NAV® 10 Gbps-Endpunkten
- Hochqualitatives Video mit äußerst geringer Latenz
- Support für AES67-Audio
- Ethernet-Erweiterung
- Mit PoE+ ist kein lokales Netzteil erforderlich
- Zum Einbau in das mitgelieferte 3 Gang große Decorator-Wandanschlussfeld



NAV
PRO AVoIP

JETZT LIEFERBAR

Modell	Beschreibung der Version	Teilenummer
NAV E 401 D	1G HDMI, Ethernet-Kodierer - Decorator, schwarz	60-1525-07
NAV E 401 D	1G HDMI, Ethernet-Kodierer - Decorator, weiß	60-1525-08

Aktuelle Informationen über die Produktverfügbarkeit finden Sie unter www.extron.de

Europa
+31.33.453.4040 / +800.3987.6673
+31.33.453.4050 FAX

Mittlerer Osten
+971.4.299.1800
+971.4.299.1880 FAX

Asien
+65.6383.4400 / +800.7339.8766
+65.6383.4664 FAX

China
+86.21.3760.1568 / +4000.398766
+86.21.3760.1566 FAX

Japan
+81.3.3511.7655
+81.3.3511.7656 FAX

Extron

NAV PRO AV ÜBER IP

NAV E 101 DTP

1G Pro AV über IP-Kodierer mit DTP-Eingang

Der NAV E 101 DTP ist der branchenweit erste Kodierer, der die DTP Systems mit NAV Pro AV über IP verbindet. Er empfängt ein Eingangssignal von jedem DTP Systems-Sender und streamt hochqualitative Inhalte mit äußerst geringer Latenz über Standard-Gigabit-Ethernet. Mit unserem patentierten PURE3®-Codec bietet er eine bahnbrechende Leistung in Echtzeit für hochqualitatives Video mit Auflösungen bis zu 4K bei 60 Hz mit 4:4:4-Farbtabstimmung und äußerst geringer Latenz. Der NAV E 101 DTP ist vollständig kompatibel mit NAV® 1 und 10 Gigabit Ethernet-Decodern, um die Flexibilität und Skalierbarkeit großer Systeme zu steigern. Support für digitales Embedded HDMI-Audio und AES67-Audio über IP erleichtert eine flexible Integration mit den DMP Plus DSP-Audioprozessoren oder anderen IP-fähigen Audiokomponenten. Der NAV E 101 DTP wurde speziell zur sicheren Unterstützung anspruchsvoller professioneller AV-Anwendungen entwickelt.

MERKMALE

- Kann mit mehr als 40 DTP-Sendern als Wandanschlussfelder und für Bodentanks in vielen verschiedenen Varianten kombiniert werden. Installationslösungen mit DisplayPort-, DVI- und HDMI-Eingängen sind im MK-, EU- und Decorator-Format erhältlich
- Konvertiert, kodiert und streamt Video- und Audiosignale von DTP-Sendern über 1 Gbps-Ethernet
- Unterstützt HDMI 2.0 mit Auflösungen bis zu 4K/30 bei 4:4:4
- PURE3®-Codec
- PURE3 Intelligent Selective Streaming
- Vollständig kompatibel mit 1 und 10 Gbps NAV-Endpunkten
- Hochqualitatives Video mit äußerst geringer Latenz
- Support für AES67-Audio



NAV
PRO AVoIP

JETZT LIEFERBAR

Modell	Beschreibung der Version	Teilenummer
NAV E 101 DTP	1G Pro AV über IP-Kodierer mit DTP	60-1525-15

NAV E 511

1G Pro AV über IP-Glasfaser-Kodierer – HDMI, Ethernet und USB

Der NAV E 511 ist ein Pro AV über IP-Kodierer, der hochqualitative HDMI-Video-, Audio-, USB 2.0- und Ethernet-Signale mit äußerst geringer Latenz über 1 Gbps-Ethernet mit Standard-Glasfaserkabel streamt. Mit unserem patentierten PURE3®-Codec bietet die NAV®-Serie eine bahnbrechende Leistung in Echtzeit für verlustfreies Video mit Auflösungen bis zu 4K bei 60 Hz mit 4:4:4-Farbtabstimmung. Der NAV E 511 ist vollständig kompatibel mit 1 und 10 Gbps NAV-Decodern, um die Flexibilität und Skalierbarkeit für große Systeme zu steigern. Support für digitales Embedded HDMI-Audio und AES67-Audio über IP erleichtert eine flexible Integration mit den DMP Plus DSP-Audioprozessoren oder anderen IP-fähigen Audiokomponenten. Die speziell für anspruchsvolle professionelle AV-Anwendungen gefertigte, hoch skalierbare und leistungsstarke NAV-Plattform ermöglicht eine sichere Übertragung von AV-Signalen an Tausende von Endpunkten.

MERKMALE

- Kodiert und streamt HDMI-Video-, Audio-, USB 2.0- und Ethernet-Signale über eine standardmäßige 1 Gbps Ethernet-Glasfaseranschnittstelle im Singlemode- oder Multimode-Format
- Unterstützt HDMI 2.0 mit Auflösungen bis zu 4K/60 bei 4:4:4
- PURE3®-Codec
- PURE3 Intelligent Selective Streaming
- Vollständig kompatibel mit 1 und 10 Gbps NAV®-Endpunkten
- Hochqualitatives Video mit äußerst geringer Latenz
- Support für AES67-Audio



NAV E 511 MM

NAV
PRO AVoIP

Modell	Beschreibung der Version	Teilenummer
NAV E 511 MM	1G-Kodierer für HDMI, Ethernet und USB über Glasfaser - Multimode	60-1958-05
NAV E 511 SM	1G-Kodierer für HDMI, Ethernet und USB über Glasfaser - Singlemode	60-1958-06

NAV PRO AV ÜBER IP

NAV SD 511

1G Pro AV über IP-Glasfaser-Decoder mit Skalierer - HDMI, Ethernet und USB

Der NAV SD 511 ist ein Pro AV über IP-Decoder mit Skalierer, der hochqualitative Video-, Audio-, USB 2.0- und Ethernet-Signale mit äußerst geringer Latenz über 1 Gbps-Ethernet mit Standard-Glasfaserkabel empfängt. Mit unserem patentierten PURE3®-Codec bietet die NAV®-Serie eine bahnbrechende Leistung in Echtzeit für verlustfreies Video mit Auflösungen bis zu 4K bei 60 Hz mit 4:4:4-Farbabtastung. Der NAV SD 511 ist vollständig kompatibel mit 1 und 10 Gbps NAV-Kodierern, um die Flexibilität und Skalierbarkeit für große Systeme zu steigern. Support für digitales Embedded HDMI-Audio und AES67-Audio über IP erleichtert eine flexible Integration mit den DMP Plus DSP-Audioprozessoren oder anderen IP-fähigen Audiokomponenten. Die speziell für anspruchsvolle professionelle AV-Anwendungen gefertigte, hoch skalierbare und leistungsstarke NAV-Plattform ermöglicht eine sichere Übertragung von AV-Signalen an Tausende von Endpunkten.

MERKMALE

- Empfängt Video-, Audio-, USB 2.0- und Ethernet-Signale über eine standardmäßige 1 Gbps Ethernet-Glasfaserschnittstelle im Singlemode- oder Multimode-Format
- Unterstützt HDMI 2.0 mit Auflösungen bis zu 4K/60 bei 4:4:4
- PURE3®-Codec
- PURE3 Intelligent Selective Streaming
- Vollständig kompatibel mit 1 und 10 Gbps NAV®-Endpunkten
- Hochqualitatives Video mit äußerst geringer Latenz
- Fortschrittliche Extron Vector™ 4K-Skalierungstechnologie
- Support für AES67-Audio



NAV SD 511 MM

NAV
PRO AVoIP

Modell	Beschreibung der Version	Teilenummer
NAV SD 511 MM	1G-Decoder mit Skalierer für HDMI, Eth. und USB über Glasfaser - Multimode	60-1958-07
NAV SD 511 SM	1G-Decoder mit Skalierer für HDMI, Eth. und USB über Glasfaser - Singlemode	60-1958-08

USB



UCS 900-Serie

SuperSpeed USB-Glasfaser-Extender

Die UCS 900-Serie besteht aus SuperSpeed USB-Glasfaser-Extendern, die USB-Datensignale von Peripheriegeräten zu einem Host-Computer über Glasfaserkabel übertragen. Diese Extender sind mit allen USB-Standards bis zu USB 3.2, einschließlich früherer Standards, kompatibel und unterstützen Datenraten bis zu 5 Gbps. Das UCS FTR 900 Kit umfasst einen Sender, Empfänger, 10 m Multimode-Glasfaserkabel, Netzteile und ZipClip®-Montagehalterungen für eine einfache und sichere Montage des Senders und Empfängers in Möbeln, hinter einem Display oder unter einem Tisch. Der Sender hat einen USB-C-Hostanschluss und kann vom Host-Computer mit Strom versorgt werden. Der Empfänger hat einen USB-Hub mit zwei Anschlüssen für die Verbindung mit Peripheriegeräten. Die UCS 900-Serie unterstützt die Signalübertragung für USB-Kameras, Konferenzsysteme und Peripheriegeräte, wie z. B. Massenspeichergeräte, Tastaturen und Mäuse, in professionellen AV-Umgebungen.

MERKMALE

- Überträgt die Signale von USB-Peripheriegeräten bis zu 300 m über Glasfaserkabel
- Unterstützt USB-Signale bis zu SuperSpeed USB 5 Gbps
- Der Sender kann vom Host-Gerät oder dem beigelegten Netzteil mit Strom versorgt werden
- Der Empfänger verfügt über einen integrierten Geräte-Hub mit zwei Anschlüssen mit 5 V, 1,5 A an jedem Anschluss
- 10 m Glasfaserkabel vom UCS FTR 900-Set
- Patentierte ZipClip®-Montagesets für eine einfache Installation

Modell	Beschreibung der Version	Teilenummer
UCS FTR 900 Kit	SuperSpeed USB Extender-Set	42-298-01

Aktuelle Informationen über die Produktverfügbarkeit finden Sie unter www.extron.de

Europa
+31.33.453.4040 / +800.3987.6673
+31.33.453.4050 FAX

Mittlerer Osten
+971.4.299.1800
+971.4.299.1880 FAX

Asien
+65.6383.4400 / +800.7339.8766
+65.6383.4664 FAX

China
+86.21.3760.1568 / +4000.398766
+86.21.3760.1566 FAX

Japan
+81.3.3511.7655
+81.3.3511.7656 FAX

Extron

USB

SW USB Pro-Serie

SuperSpeed USB 10 G-Umschalter mit zwei oder vier Eingängen

Die Extron USB-Umschalter SW2 USB Pro und SW4 USB Pro haben zwei oder vier Eingänge, um die Umschaltung zwischen mehreren Host-Geräten und mehreren USB-Peripheriegeräten zu erleichtern. Sie sind mit allen USB-Standards bis zu USB 3.2, einschließlich früherer Standards, kompatibel. Sie bieten integrationsfreundliche Lösungen für USB-C- und Thunderbolt-Hosts mit Datenraten bis zu 10 Gbps. Anschlüsse für HID-Peripheriegeräte unterstützen Hotkey-Eingangsumschaltung über eine angeschlossene Tastatur. Darüber hinaus unterstützen die SW USB Pro-Umschalter die automatische und manuelle Umschaltung für Host- und Peripheriegeräte sowie die Steuerung über RS-232 oder Ethernet. Sie verfügen über einen Emulationsmodus für Host- und Peripheriegeräte, sodass eine höhere Zuverlässigkeit in KVM-Anwendungen durch eine permanente Kommunikation zwischen Hosts und Peripheriegeräten geboten wird. Mit dieser Emulation wird keine erneute Enumeration benötigt und die Möglichkeit fehlgeschlagener Gerätekommunikationen innerhalb des Umschaltprozesses reduziert.

MERKMALE

- SuperSpeed USB 10 G-kompatibel
- Hub mit vier Ausgangsanschlüssen für USB-C und A
- Hotkey-, automatische und manuelle Umschaltung
- Unterstützt wählbare Emulation für Host- und Peripheriegeräte
- Auswahltasten und Statusanzeigen auf dem Frontbedienfeld
- Ethernet- und RS-232-Steuerungsoptionen



SW2 USB Pro



SW4 USB Pro

Modell	Beschreibung der Version	Teilenummer
SW2 USB Pro	SuperSpeed USB 10 G-Umschalter mit zwei Eingängen	60-1833-01
SW4 USB Pro	SuperSpeed USB 10 G-Umschalter mit vier Eingängen	60-1834-01

USB-C HD 101

USB-C auf HDMI-Schnittstelle

Die Extron USB-C HD 101 wandelt USB-C®- in HDMI-Signale um und bietet eine Stromversorgung von bis zu 60 W für die USB-C-Quelle. Sie unterstützt USB-C Alt Mode-Videoauflösungen bis zu 4K/60 zur Nutzung von AV-Geräten oder -Systemen mit einem HDMI-Eingang. Hierdurch kann ein USB-C-Gerät leicht in ein bereits bestehendes AV-System hinzugefügt werden. Das interne Everlast™-Netzteil von Extron nutzt die USB Power Delivery-Technologie, um ein Laptop mit Strom zu versorgen oder aufzuladen. Mit dem beigefügten ZipClip 200 kann das Gerät bequem in Möbeln oder unter einem Tisch montiert werden. Optional kann das kompakte Metallgehäuse mit 1/4 Rackbreite mit einer Rackmontagewanne auch in einem Equipment-Rack installiert werden.

MERKMALE

- Verbindet USB-C®-Quellen, die den DisplayPort Alternate Mode für AV-Systeme mit HDMI-Eingängen unterstützen
- Bietet eine Stromversorgung von bis zu 60 W für die USB-C-Quelle
- Unterstützt Computer- und Videoauflösungen bis zu 4K/60 bei 4:4:4
- HDCP 2.3-konform
- Internes Extron Everlast™-Netzteil
- Patentierte ZipClip 200®-Montageset im Lieferumfang enthalten



JETZT LIEFERBAR

Modell	Beschreibung der Version	Teilenummer
USB-C HD 101	USB-C auf HDMI-Schnittstelle	60-1883-01

KABELLOS

ShareLink Pro 1100

System für Präsentationen mit und ohne Kabel

Das ShareLink® Pro 1100 ist ein 4K-Präsentationssystem für Geräte mit und ohne Kabel. Damit kann jeder Inhalte von seinem Computer, Tablet oder Smartphone auf einem Display für eine einfache Zusammenarbeit präsentieren. Es unterstützt die simultane Wiedergabe von bis zu vier Geräten einschließlich eines über HDMI angeschlossenen Gerätes. Der HDMI-Eingang unterstützt verkabelte Geräte einschließlich TeamWork Show Me-Kabel für eine einfache Quellenauswahl. Das ShareLink Pro 1100 besitzt einen Zusammenarbeits- und einen Moderator-Modus. Diese erlauben die Nutzung sowohl offener als auch kontrollierter Zusammenarbeits-Bereiche und duale Ethernet-Anschlüsse sorgen für sichere Umgebungen. Zusammen mit der Extron-Software GlobalViewer Enterprise (GVE) können zudem zahlreiche Geräte im gesamten Unternehmen oder Campus verwaltet werden. Die professionellen Funktionen des ShareLink Pro ermöglichen eine einfache Integration von AV- und mobilen Geräten in Meetingräume, Huddle Rooms und Arbeitsgruppenbereiche.

MERKMALE

- **NEU** Teilen von Windows-Inhalten mit Miracast™
- **NEU** Mit WebShare™ Inhalte über einen Webbrowser teilen
- Anzeige des gesamten Bildschirms für alle Geräte via Mirroring-Funktion
- Unterstützt Mac®- und Windows®-Computer sowie Apple®- und Android™-Tablets und -Smartphones
- Der HDMI-Ausgang unterstützt Computer- und Videoauflösungen bis zu 4K
- Gleichzeitige Darstellung von bis zu vier Inhalten von jedem verbundenen Nutzer



JETZT LIEFERBAR

Modell	Beschreibung der Version	Teilenummer
ShareLink Pro 1100	System für Präsentationen mit und ohne Kabel.....	60-1943-01
LinkLicense	Upgrade zur Unterstützung von H.264	79-2580-01

ShareLink Pro WFA 100

USB auf Wi-Fi Miracast-Adapter

Der ShareLink® Pro WFA 100 ist ein Wi-Fi Miracast™-Adapter mit dem jeder Inhalte von einem Windows 10-Gerät mit einem ShareLink Pro-Gerät teilen kann, ohne zusätzliche Software installieren zu müssen. Der WFA 100-Adapter wird am USB-Anschluss an einem ShareLink Pro 1100 oder ShareLink Pro 500 angeschlossen, sodass es von den Windows 10-Nutzern erkannt werden kann. Die Nutzer wählen für das Teilen der Inhalte das entsprechende ShareLink Pro-Gerät und spiegeln ihren Windows-Bildschirm wider. Über Miracast geteilte Inhalte können auf dem ShareLink Pro-Display zusammen mit Inhalten präsentiert werden, die über die ShareLink Pro-App, Apple Mirroring, WebShare Browser Sharing oder den HDMI-Eingang geteilt werden. Der ShareLink Pro WFA 100-Adapter ermöglicht ein noch schnelleres und einfacheres Teilen und Zusammenarbeiten in Huddle-, Meeting- und Arbeitsgruppenbereichen mit ShareLink Pro-Geräten.

MERKMALE

- Inhalte von Windows 10-Geräten über Miracast™ spiegeln
- Schnelles Teilen von Inhalten ohne die Installation zusätzlicher Software
- Unterstützt die Standards 802.11a/b/g/n/ac mit 2,4 und 5 GHz
- Der Adapter kann ohne zusätzliche Software schnell am ShareLink Pro USB-Anschluss angeschlossen werden
- Modelle für die USA und internationale Regionen



Modell	Beschreibung der Version	Teilenummer
WFA 100 US	USB auf Wi-Fi-Miracast-Adapter - US	60-1944-01
WFA 100 EU	USB auf Wi-Fi-Miracast-Adapter - EU	60-1944-02
ShareLink Pro 1100 Miracast Kit US	ShareLink Pro 1100 mit Miracast - US	42-294-01
ShareLink Pro 1100 Miracast Kit EU	ShareLink Pro 1100 mit Miracast - EU	42-294-02
ShareLink Pro 500 Miracast Kit US	ShareLink Pro 500 mit Miracast - US	42-297-01
ShareLink Pro 500 Miracast Kit EU	ShareLink Pro 500 mit Miracast - EU	42-297-02
ShareLink Pro 1100 Miracast Upgrade Kit US	Miracast-Adapter und Netzteil - US	42-295-01
ShareLink Pro 1100 Miracast Upgrade Kit EU	Miracast-Adapter und Netzteil - EU	42-295-02

Aktuelle Informationen über die Produktverfügbarkeit finden Sie unter www.extron.de

Europa
+31.33.453.4040 / +800.3987.6673
+31.33.453.4050 FAX

Mittlerer Osten
+971.4.299.1800
+971.4.299.1880 FAX

Asien
+65.6383.4400 / +800.7339.8766
+65.6383.4664 FAX

China
+86.21.3760.1568 / +4000.398766
+86.21.3760.1566 FAX

Japan
+81.3.3511.7655
+81.3.3511.7656 FAX



SMP-Prozessoren für Medien-Streaming

Flexibles Lernen – jederzeit und überall

Wenn Organisationen nach der besten Methode für Fernkommunikation, -unterricht und -schulungen suchen, wird es immer wichtiger, die richtige Technologie zum Aufzeichnen, Streamen und Veröffentlichen von Inhalten auszuwählen. Extrons Streaming-Lösungen verbinden Studenten und Mitarbeiter reibungslos mit Live- oder On-Demand-Inhalten – auf allen Geräten, jederzeit und überall.

Unsere Prozessoren für Medien-Streaming (SMP) sind robuste und zuverlässige Aufzeichnungs- und Streaming-Geräte, die sich problemlos in jeden Workflow für spontane und geplante Aktivitäten integrieren lassen. Die zweckmäßige und erweiterbare Architektur der SMP-Prozessoren reduziert die Probleme mit der Komplexität, Zuverlässigkeit, Sicherheit und Netzwerkverwaltung, die PCs oder softwarebasierte Aufzeichnungs-Tools mit sich bringen. Dies garantiert, dass unsere Kunden über die erforderliche Flexibilität für ihre verschiedenen Lernumgebungen verfügen und die SMP-Produkte heute und in Zukunft mit jeder gewünschten Videoplattform verwenden können.

- Aufzeichnung von Lehrveranstaltungen/Events
- Live-Streaming
- Online-/Fernunterricht
- Flipped-Classroom-Anwendungen
- Digitale On-Demand-Medienbibliothek
- Kompetenzerfassung – klinischer und sportlicher Bereich
- Aktives Lernen – medizinischer und juristischer Bereich, Foren
- Regierungs- oder politische Treffen

Extrons Streaming-Lösungen integrieren mit beliebten Enterprise-Videoplattformen



Weitere Informationen finden Sie auf extron.de/SMP

AV-STREAMING

LinkLicense-Upgrades für den SMP 300

Erweiterung der SMP-Prozessoren für die Videoaufzeichnung und zum Streaming mit den Ensemble Video- und YuJa-Plattformen

Durch die native Integration der Prozessoren für Medienstreaming der Extron SMP 300-Serie in die Ensemble Video- und YuJa-Videoplattformen können Nutzer Videoinhalte mühelos aufzeichnen und verwalten. Dies vereinfacht die Veröffentlichung von Live-Streaming und Video-on-Demand für spontane sowie geplante Aufnahme-Anwendungen und ermöglicht ansprechende Videoerlebnisse für jede Organisation und jedes Unternehmen.

MERKMALE

- Hochqualitatives H.264-Video
- Planung der SMP-Aufzeichnungen und Live-Streams direkt über die Ensemble Video- oder YuJa-Plattformen
- Automatische Workflows für die Veröffentlichung von Videos zur Integration in Learning-Management-Systeme (LMS)
- Ermöglicht die nahtlose Übertragung von Medien für Lehrveranstaltungen und Events



Aufnahme und Live-Streaming



Modell	Beschreibung der Version	Teilenummer
LinkLicense	Ensemble Video-Funktionen für den SMP 300	79-2565-01
LinkLicense	YuJa-Funktionen für den SMP 300	79-2566-01

LinkLicense-Upgrades für den SMP 111

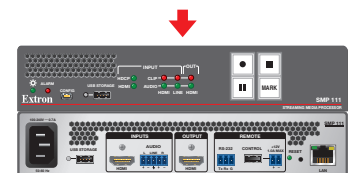
Erweiterung des SMP 111 für die Zeitplanung, Veröffentlichung und zum Live-Streaming mit den Kaltura- und Panopto-Videoplattformen

Extron bietet erweiterte Funktionen für den SMP 111-Prozessor für Medien-Streaming, die automatische Abläufe der Aufzeichnung und Veröffentlichung für Kaltura- und Panopto Enterprise Video-Managementsysteme ermöglichen. Die LinkLicense-Upgrades für erweiterte Kaltura- und Panopto-Funktionen übertreffen die Möglichkeiten zum Live-Streaming mit den vielseitig nutzbaren automatischen Aufzeichnungsplänen, die von diesen Plattformen generiert werden. Da sich Online-Unterricht, Flipped Classrooms, Vorlesungsaufzeichnung und virtuelle Meetings immer mehr durchsetzen, profitiert der Nutzer von einheitlichen und integrierten Lösungen, um die Inhalte mit jedem Gerät jederzeit und überall sehen zu können.

MERKMALE

- Verarbeitung von hochauflösendem Video und Audio
- Live-Streaming zu Kaltura oder Panopto mit RTMP/RTMPS für geplante Lehrveranstaltungen und Events
- **NEU** Bereitstellung automatischer Aufzeichnungspläne von den Kaltura- oder Panopto-Plattformen zur Medien-Aufzeichnung in Klassenräumen, Studios und mehr
- Leichte Bedienung der Funktionen zur Aufzeichnung und Veröffentlichung auch ohne Fachkenntnisse

Verbinden Sie die AV-Quellen



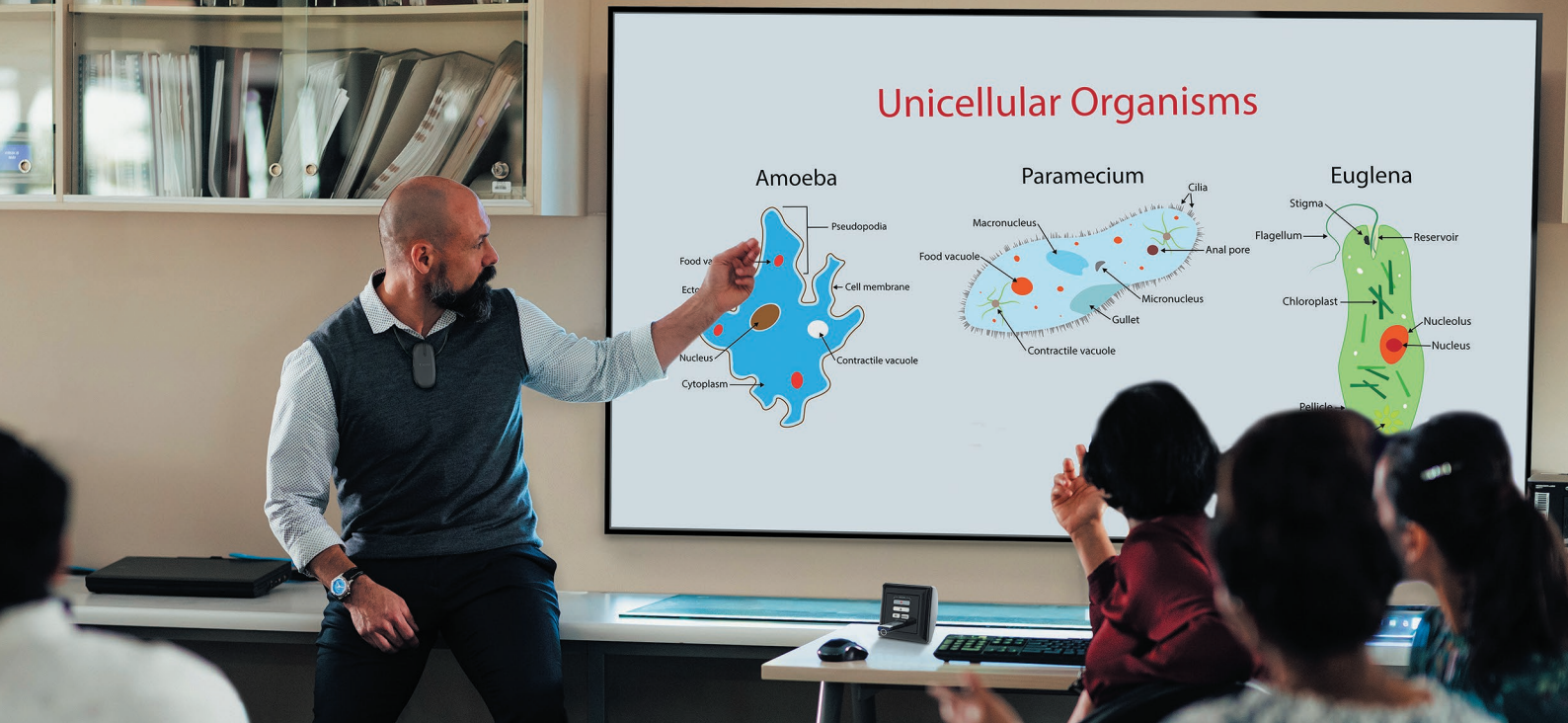
Aufnahme und Live-Streaming



Modell	Beschreibung der Version	Teilenummer
LinkLicense	Erweiterte Panopto-Funktionen für den SMP 111	79-2562-01
LinkLicense	Erweiterte Kaltura-Funktionen für den SMP 111	79-2548-01

JETZT VERFÜGBAR

Aktuelle Informationen über die Produktverfügbarkeit finden Sie unter www.extron.de



STUDIO STATION

Aufzeichnung und Streaming mit nur einem Tastendruck

Mit dem stetig wachsenden Trend zu vielseitigen Lehrmethoden und der entsprechenden Nachfrage nach Online-Unterricht, Flipped Classrooms und Aufzeichnung von Lehrveranstaltungen, erwarten Bildungseinrichtungen und Unternehmen mehr von ihren Klassenräumen und Präsentationsbereichen. Diese Bereiche müssen dynamisch, flexibel und leicht zu nutzen sein. Präsentatoren müssen nicht nur die Personen vor Ort, sondern auch diejenigen außerhalb des Veranstaltungsraums bzw. an entfernten Orten mit einer Methode erreichen, die genauso einfach wie die Aufzeichnung einer beliebigen TV-Show ist.

Extron hat StudioStation® entwickelt, damit jeder, unabhängig von seinen Fachkenntnissen, schnell und einfach Präsentationen aufzeichnen und streamen kann. StudioStation ist eine praktische Lösung für die Aufzeichnung und das Streaming von Video- und Audio-Präsentationen in hoher Qualität. Mit diesem vorkonfigurierten Paket ist die Planung, Installation und Programmierung eines Studio-Aufzeichnungssystems ein Kinderspiel.

Hauptmerkmale

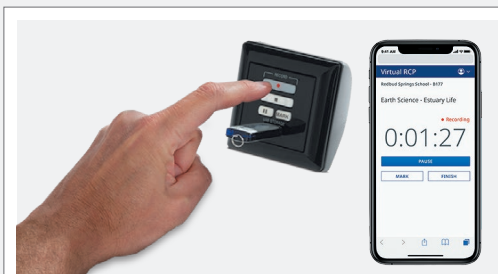
- Intuitiv aufzeichnen und streamen
- Veröffentlichung über USB-Stick, Netzwerkfreigabe oder eine Enterprise-Videoplattform
- Hochqualitatives Video und Audio
- Flexible Steuerung mit dem RCP 101 oder der vRCP-App
- Schnelle Auswahl mithilfe von Kapitelmarkierungen
- Leichte Bedienung auch ohne Fachkenntnisse

Einfache Steuerung und Betrieb



Stecken Sie einen USB-Stick ein, um das System einzuschalten

VERBINDEN



Drücken Sie „Aufnahme“ auf dem Tastenfeld oder Ihrem Mobilgerät

AUFNEHMEN



Die Aufnahmen werden automatisch auf Ihrem USB-Stick gespeichert

SPEICHERN

Weitere Informationen finden Sie auf extron.de/studiostation

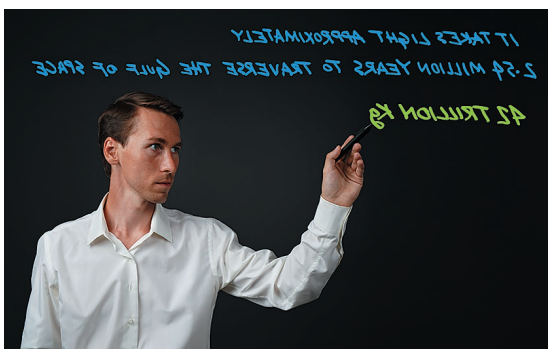
StudioStation-Standardkomponenten

- SMP 111 - Prozessor für Medien-Streaming
- **NEU** IPCP Pro PCS1 xi - Netzspannungs-Controller
- **NEU** VoiceLift Pro EB - Mikrofon zum Umhängen
- RCP 101 - Fernbedienfeld
- SMB 211 - Tischgehäuse im Einfach-Format



Die StudioStation kann an Ihre Anforderungen individuell angepasst werden. Nutzen Sie hierfür unsere Online-Hilfe StudioStation Builder.

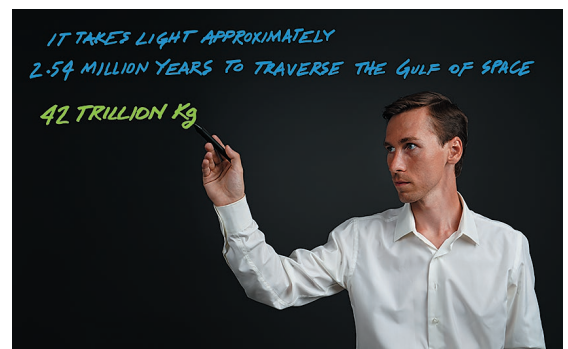
StudioStation-Erweiterungen



Aufzeichnungen von Lightboard-Anwendungen werden spiegelverkehrt dargestellt



Horizontale Spiegelung



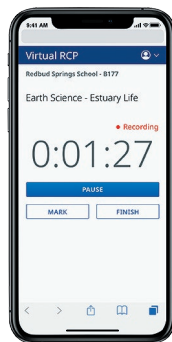
Die horizontale Videospiegelung dreht das Video für gut lesbare Aufzeichnungen automatisch um

LinkLicense für horizontale Videospiegelung

Flipped Classroom-Umgebungen fördern das Lernpotential und die Leistung der Studenten, indem sie noch bevor sie den Klassenraum überhaupt betreten, die Lehrinhalte bereits online erhalten haben. Lightboards unterstützen eine optisch ansprechende Präsentation von Inhalten in Flipped Classroom-Umgebungen. Ein Lightboard ist eine große Glasfläche, die sich zwischen der Kamera und dem Präsentator befindet. Der Referent wird durch die Glasscheibe gefilmt, während er mit einem Neon-Marker auf der transparenten Oberfläche schreibt. Dadurch leuchtet der Text und scheint in der Luft zu schweben. Mit dieser Erweiterung der SMP-Funktionen können Nutzer das Videobild horizontal spiegeln.

Virtuelles Fernbedienfeld für die SMP-Serie

Wenn Sie die kostenlose vRCP FlexOS-App auf einem Prozessor für Medien-Streaming der SMP-Serie installiert haben, können Präsentatoren den Browser auf jedem privatem Gerät zur Steuerung der Systemfunktionen ohne zusätzliche Steuerungshardware nutzen. Mit der übersichtlichen und intuitiven Benutzeroberfläche können die Nutzer von jedem Platz im Raum aus die Aufzeichnungen einfach starten, stoppen, pausieren oder Kapitel markieren.



Erweiterte Audio- und Steuerungsfunktionen mit VoiceLift Pro-Mikrofon

Das VoiceLift Pro EB-Mikrofon zum Umhängen ergänzt neuerdings das StudioStation-System mit einer einfach zu nutzenden, hochqualitativen Lösung zur Erfassung der Stimme des Präsentators bei Aufzeichnungen oder dem Streaming. Mit den Start-, Stopp- und Pause-Tasten am Umhängemikrofon haben die Präsentatoren eine weitere praktische Option zur Aufzeichnung und Systemsteuerung von überall im Raum.



JETZT LIEFERBAR

Modell	Beschreibung der Version	Teilenummer
StudioStation	Schwarz	42-296-01
LinkLicense	SMP 111-Upgrade für horizontale Videospiegelung	79-2553-02

Aktuelle Informationen über die Produktverfügbarkeit finden Sie unter www.extron.de

Europa
+31.33.453.4040 / +800.3987.6673
+31.33.453.4050 FAX

Mittlerer Osten
+971.4.299.1800
+971.4.299.1880 FAX

Asien
+65.6383.4400 / +800.7339.8766
+65.6383.4664 FAX

China
+86.21.3760.1568 / +4000.398766
+86.21.3760.1566 FAX

Japan
+81.3.3511.7655
+81.3.3511.7656 FAX



PlenumVault Direct View-System

Der perfekte Partner für den Flachbildschirm in Ihrem Klassenraum

Die PlenumVault Direct View-Systeme sind vollständige AV-Systeme für Flachbildschirme in Klassenräumen. Sie schaffen eine hervorragende Arbeits- und Lernatmosphäre für sowohl die Studenten als auch die Lehrkräfte und liefern eine professionelle Audio- und Videoqualität für den persönlichen, hybriden und Fernunterricht. Die Kunden können diese Systeme mit einer umfassenden Auswahl an Benutzerschnittstellen, AV-Signalerweiterung, Lautsprechern, Montagehalterungen und Kabel für eine vollständige AV-Klassenraumlösung komplettieren. Das System hat fortschrittliche Audiofunktionen, einschließlich eines integrierten Audioverstärkers, Audio-Eingangsmischung und Linepegel-Ausgängen für den Fernunterricht und Anwendungen mit Hörhilfsmitteln. Zusammen mit einem VoiceLift Pro-Mikrofon können die Studenten den Dozenten deutlich im gesamten Raum hören. Optional kann die Extron Campus Communication Suite-Software für campusweite Pausensignale und öffentliche Durchsagen sowie Intercom-Funktionen über das Netzwerk integriert werden.

Merkmale:

- Nahtlose Integration mit Extrons moderner Campus Communication Suite-Software zur einfachen Implementierung von campusweiten Pausensignalen, öffentlichen Durchsagen und Intercom-Funktionen über das Netzwerk von einer intuitiven Webbrowser-Schnittstelle aus
- Steuerung von verschiedenen AV-Geräten über eine Auswahl an Steuerungsanschlüssen und Unterstützung zahlreicher intuitiver, anwenderfreundlicher Schnittstellen, einschließlich TouchLink Pro-Touchpanels sowie Netzwerk- und eBUS-Tastenfelder
- Neue Systemfunktionen und Fähigkeiten mit den LinkLicense-Upgrades:
 - Das System kann hiermit über die Campus Communication Suite-Anwendung Durchsagen und Pausensignale für die Lautsprecher in den Klassenräumen direkt dekodieren und abspielen
 - Nutzen Sie ein Mobilgerät oder einen Computer als primäre Steuerungsschnittstelle des Systems
- Unterstützt die ShareLink Pro-Präsentationssysteme mit und ohne Kabel zum Teilen von Inhalten von BYOD-Laptops, Tablets und Smartphones auf Flachbildschirmen in gemeinschaftlichen Lernumgebungen

Für weitere Informationen kontaktieren Sie bitte Ihren Extron-Kundendienstmitarbeiter

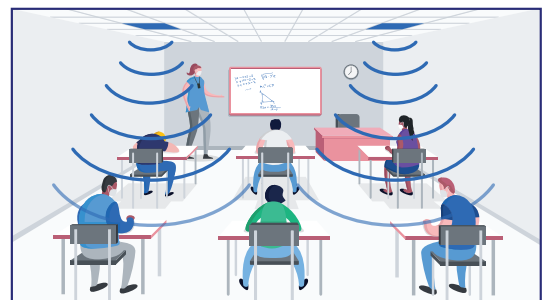


Gewährleisten Sie einen klar verständlichen Unterricht

VoiceLift Pro-Mikrofon

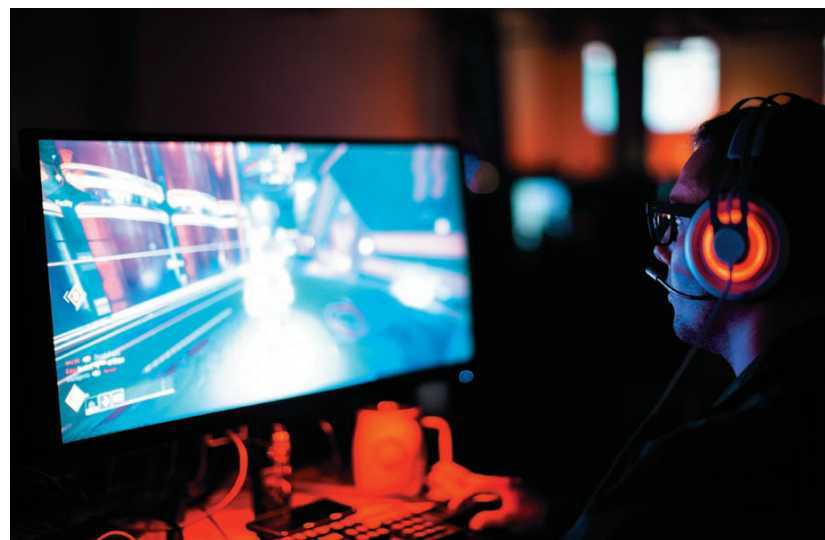
Selbst bei den besten Voraussetzungen ist es für die Lehrkräfte oft schwierig sicherzustellen, dass jeder Student im Klassenraum sie deutlich hören kann. Da die Stimme der Lehrkräfte durch ihren Mundschutz gedämpft wird, stehen sie vor einer neuen Herausforderung und sehen sich vielleicht genötigt, lauter zu sprechen, damit sie verstanden werden. Das Extron VoiceLift® Pro-Mikrofonsystem bietet eine effektive, wirtschaftliche Lösung zur Sprachverstärkung in Klassenräumen, mit der die Stimme des Lehrers im gesamten Raum verteilt wird und sowohl die Kommunikation verbessert als auch die Stimme des Lehrers geschont wird.

- Bessere Sprachverständlichkeit für die Schüler im Raum
- Entlastung der Lehrer-Stimme
- Einfache, wirtschaftliche Installation mit nur zwei FlatField®-Lautsprechern
- Die Aufzeichnung und das Streaming des Unterrichts mit nur einem Tastendruck am Umhänge-Mikrofon starten und stoppen
- Mit der Alarmtaste am Umhängemikrofon kann der Lehrer unauffällig Hilfe anfragen



Das VoiceLift-System verteilt die Stimme der Lehrkraft gleichmäßig im gesamten Klassenraum.

Für weitere Informationen kontaktieren Sie bitte Ihren Extron-Kundendienstmitarbeiter



Stellen Sie sich der eSport-Herausforderung Extron-Technologien garantieren Ihren Erfolg

eSport-Systeme repräsentieren den neuesten Stand der AV-Technologie. Die einzigartigen Anforderungen von eSport-Umgebungen benötigen umfassende Kenntnisse und Erfahrung in der Planung, um sicherzustellen, dass das AV-System sowohl für den Spieler als auch den Zuschauer ein gleichermaßen außergewöhnliches Erlebnis liefert. Extron ist das einzige Unternehmen mit den Produkten und der Kompetenz für die erfolgreiche Umsetzung Ihres eSport-Projekts.

Extron ist in der einzigartigen Position, Ihnen die besten Lösungen für Ihre eSport-Anwendungen zu liefern. Wir bieten eine große Auswahl an branchenweit führenden Produkten und Technologien für eine vielseitige, zuverlässige und unübertroffene Leistung.

- Produkte zur AV-Signalverteilung unterstützen Auflösungen bis zu 8K und gewährleisten die Bildintegrität von unkomprimierten Videoauflösungen, Bildwiederholfrequenzen und Farbraum
- Feste und modulare Plattformen zur Umschaltung mit Unterstützung für HDMI-, SDI-, Twisted Pair- und Glasfasersignalübertragung
- Skalierbare Systeme berücksichtigen die Entwicklungen und Änderungen bei Spielen mit verschiedenen Ausrichtungen und Teamgrößen

Benötigen Sie Hilfe bei der Planung der besten eSport-Lösung?
Kontaktieren Sie uns unter esports@extron.com



TLP Pro 1230WTG

Mit unserem ultra-breiten Touchscreen haben Sie alles im Griff

Das TLP Pro 1230WTG ist unser neues ultra-breites Touchpanel. Mit dem speziellen Format des dynamischen 12 Zoll großen 1920x720-Touchscreens können Sie problemlos mehrere Funktionen gleichzeitig sehen und verwalten. Das TLP Pro 1230WTG bietet reichlich Platz auf dem Bildschirm, um alle AV-Systemsteuerungen, Video-Vorschau und Optionen zur Einblendung von Zusatzinformationen zusammen anzeigen zu können. Es hat einen HDMI-Eingang zur Videovorschau, der hochauflösendes HDCP-konformes Video von einer HDMI-Quelle unterstützt. Das Touchpanel kann zudem mit einem Extron Annotator zur Einblendung von Zusatzinformationen kombiniert werden. Das moderne, flache Design reduziert Sichteinschränkungen und verbessert die Zusammenarbeit in vielen verschiedenen Anwendungen.

Merkmale:

- Kapazitiver 12 Zoll-Touchscreen mit 1920x720-Auflösung und 24 Bit-Farbtiefe
- Robuster, kratzfester und schmutzresistenter Gorilla Glass®-Touchscreen — Das mit der Optical Bonding-Methode verklebte Corning Gorilla Glass ist härter und kratzfester als gewöhnliches Glas bei gleicher Berührungsempfindlichkeit, Farbsättigung und Helligkeit
- PoE+-kompatibel — Das Produkt wird über einen PoE+-Switch mit Strom versorgt, sodass keine sperrigen Netzteile mehr nötig sind
- Ultra-schneller Quad-Core-Prozessor — Die gesteigerte Verarbeitungsleistung ermöglicht eine schnellere grafische Wiedergabe und entsprechenden Seitenaufbau sowie eine insgesamt bessere Laufzeit
- Full-Motion-Videovorschau mit einem direkten HDMI-Eingang — Ein separater Vorschau-Monitor ist nicht erforderlich
- Automatische Anpassung der Bildschirmhelligkeit — Die Bildschirmhelligkeit wird bei veränderten Lichtverhältnissen im Raum angepasst
- Konfigurierbare rote und grüne Statusleuchten zur Anzeige der Raumbelegung oder zur Statusabfrage

Modell

TLP Pro 1230WTG
TLP Pro 1230WTG

Beschreibung der Version

Weiß - Tischmontage 60-1668-03
Schwarz - Tischmontage..... 60-1668-02

Teilenummer

Weitere Informationen finden Sie auf extron.de/tlpro1230wtg



TLP Pro 1525-Serie

TLP Pro 1725-Serie

TLP Pro 1225-Serie

Neue TouchLink Pro-Touchpanels für leistungsstarke AV-Steuerung auf höchstem Niveau

Unsere aktuellen 12, 15 und 17 Zoll großen Touchpanels setzen mit ihrer Quad-Core-Verarbeitung und einem achtmal größeren Speicher neue Standards, mit denen selbst die anspruchsvollsten AV-Steuerungsanwendungen realisiert werden können. Diese Touchpanels zur Tisch- oder Wandmontage haben kapazitive, 24 Bit-farbige Touchscreens mit durchgehender Glasoberfläche und beeindrucken mit ihrem modernen Erscheinungsbild und einer ultraschnell reagierenden Steuerungsoberfläche. Als zusätzliches Highlight unterstützen sie in Kürze sogar die Einblendung von Zusatzinformationen in Kombination mit einem Extron Annotator 300.

ALLGEMEINE MERKMALE DER SERIE

- **NEU** Schneller Quad-Core-Prozessor und achtmal größerer Speicher – Für schnellere Konfigurations-Uploads und mehr Speicherkapazität für GUI-Seiten
- **NEU** Unterstützen die Einblendung von Zusatzinformationen in Kombination mit einem Extron Annotator 300
- Full-Motion-Videovorschau und Überwachung mit HDMI- und XTP-Eingängen
- Mit allen Extron IP Link Pro-Steuerungsprozessoren und den Systemen der HC 400-Serie kompatibel
- Eingebaute Lautsprecher für Stereo-Audio – Für die Video-Vorschau und hörbare Rückmeldung beim Drücken von Tasten
- Lichtsensor zur Anpassung der Bildschirmhelligkeit bei veränderten Lichtverhältnissen im Raum
- Konfigurierbare rote und grüne Statusleuchten zur Anzeige der Raumbesetzung oder zur Statusabfrage
- Zwei USB 2.0-Anschlüsse – Für spätere Erweiterungen
- 3,5 mm-Kopfhöreranschluss als lokaler Audioausgang an den Touchpanels
- Automatische Synchronisation der Uhr für eine korrekte Zeit- und Datumsanzeige auf den Touchpanels
- Energiesparende Funktionen:
 - Einstellbare Sleep Timer-Funktion versetzt das Touchpanel in den Ruhezustand
 - Bewegungsmelder zur Aktivierung des Touchpanels
- Komplette Anpassbarkeit mit Extrons Software für Steuerungssysteme – GUI Designer zusammen mit Global Configurator Plus, Global Configurator Professional oder Global Scripter
- Verwaltung, Überwachung und Steuerung dieser Geräte aus der Ferne mithilfe der GlobalViewer Enterprise-Software für AV-Bestandsmanagement (GVE)
- Das moderne Design fügt sich harmonisch in jede anspruchsvolle Umgebung ein
- Unterstützen die Extron Control-App

Weitere Informationen finden Sie auf extron.de/tlpro121517

TOUCLINK PRO-TOUCHPANELS

TLP Pro 1225MG

TouchLink Pro 12 Zoll-Touchpanel zur Wandmontage

BESONDERE MERKMALE

- Kapazitives 12 Zoll-Touchscreen mit einer Auflösung von 1280x800 und 16 Millionen Farben — Dynamisches Display mit durchgehender Glasoberfläche und einer schneller reagierenden Benutzeroberfläche.
- PoE+-kompatibel — Das Produkt wird über einen PoE+-Switch mit Strom versorgt, weshalb keine sperrigen Netzteile mehr nötig sind.
- Montage in Wände, Pulte oder andere ebene Oberflächen — Die beigefügte Montagehardware ermöglicht verschiedene Montageoptionen.
- Das optionale Unterputzgehäuse BB 700M kann für Umgebungen genutzt werden, in denen lokale Bestimmungen ein Einbauehäuse aus Metall vorschreiben.

Modell	Beschreibung der Version	Teilenummer
TLP Pro 1225MG	Schwarz - Wandmontage	60-1787-02
TLP Pro 1225MG NC	Schwarz - Wandmontage, ohne Kamera	60-1787-12



TLP Pro 1525MG

TouchLink Pro 15 Zoll-Touchpanel zur Wandmontage

BESONDERE MERKMALE

- Kapazitives 15 Zoll-Touchscreen mit einer Auflösung von 1366x768 und 16 Millionen Farben — Dynamisches Display mit durchgehender Glasoberfläche und einer schneller reagierenden Benutzeroberfläche.
- PoE+-kompatibel — Das Produkt wird über einen PoE+-Switch mit Strom versorgt, weshalb keine sperrigen Netzteile mehr nötig sind.
- Montage in Wände, Pulte oder andere ebene Oberflächen — Die beigefügte Montagehardware ermöglicht verschiedene Montageoptionen.
- Das optionale Unterputzgehäuse BB 700M kann für Umgebungen genutzt werden, in denen lokale Bestimmungen ein Einbauehäuse aus Metall vorschreiben.

Modell	Beschreibung der Version	Teilenummer
TLP Pro 1525MG	Schwarz - Wandmontage	60-1789-02
TLP Pro 1525MG NC	Schwarz - Wandmontage, ohne Kamera	60-1789-12



TLP Pro 1725MG

TouchLink Pro 17 Zoll-Touchpanel zur Wandmontage

BESONDERE MERKMALE

- Kapazitives 17 Zoll-Touchscreen mit einer Auflösung von 1920x1080 und 16 Millionen Farben — Dynamisches Display mit durchgehender Glasoberfläche und einer schneller reagierenden Benutzeroberfläche.
- Das Touchpanel empfängt Strom und Kommunikationssignale über ein einziges Ethernet-Kabel, sodass kein lokales Netzteil erforderlich ist - Stromversorgungsadapter im Lieferumfang enthalten.
- Montage in Wände, Pulte oder andere ebene Oberflächen — Die beigefügte Montagehardware ermöglicht verschiedene Montageoptionen.
- Das optionale Unterputzgehäuse BB 700M kann für Umgebungen genutzt werden, in denen lokale Bestimmungen ein Einbauehäuse aus Metall vorschreiben.

Modell	Beschreibung der Version	Teilenummer
TLP Pro 1725MG	Schwarz - Wandmontage	60-1791-02
TLP Pro 1725MG NC	Schwarz - Wandmontage, ohne Kamera	60-1791-12



Aktuelle Informationen über die Produktverfügbarkeit finden Sie unter www.extron.de

TOUCLINK PRO-TOUCHPANELS

TLP Pro 1225TG

TouchLink Pro 12 Zoll-Touchpanel zur Tischmontage

BESONDERE MERKMALE

- Kapazitives 12 Zoll-Touchscreen mit einer Auflösung von 1280x800 und 16 Millionen Farben — Dynamisches Display mit durchgehender Glasoberfläche und einer schneller reagierenden Benutzeroberfläche.
- PoE+-kompatibel — Das Produkt wird über einen PoE+-Switch mit Strom versorgt, weshalb keine sperrigen Netzteile mehr nötig sind.
- Kann auf einem Tisch stehen oder an eine VESA-Halterung montiert werden — Gewindelöcher im Standfuß zu sicheren Montage auf einem Tisch oder mit der VESA FDMI Type D 100 mm-Standardhalterung.
- Schwerer Standfuß für eine Neigung von bis zu 40°
- Unterstützung einer Kensington Lock-Diebstahlsicherung — Das Touchpanel kann hierdurch an einem Tisch oder einer anderen flachen Oberfläche befestigt werden.
- Unterstützt den optionalen SMA-1-Adapter mit Drehvorrichtung
- Äußerst zuverlässiges und energieeffizientes externes Universal-Netzteil optional erhältlich (Teilenummer 70-1246-01) — Bietet weltweite Kompatibilität mit nachgewiesener Zuverlässigkeit und niedrigeren Betriebskosten durch geringeren Stromverbrauch.



JETZT LIEFERBAR

Modell	Beschreibung der Version	Teilenummer
TLP Pro 1225TG	Schwarz - Tisch- und VESA-Montage	60-1788-02
TLP Pro 1225TG NC	Schwarz - Tisch- und VESA-Montage, ohne Kamera	60-1788-12

TLP Pro 1525TG

TouchLink Pro 15 Zoll-Touchpanel zur Tischmontage

BESONDERE MERKMALE

- Kapazitives 15 Zoll-Touchscreen mit einer Auflösung von 1366x768 und 16 Millionen Farben — Dynamisches Display mit durchgehender Glasoberfläche und einer schneller reagierenden Benutzeroberfläche.
- PoE+-kompatibel — Das Produkt wird über einen PoE+-Switch mit Strom versorgt, weshalb keine sperrigen Netzteile mehr nötig sind.
- Kann auf einem Tisch stehen oder an eine VESA-Halterung montiert werden — Gewindelöcher im Standfuß zu sicheren Montage auf einem Tisch oder mit der VESA FDMI Type D 100 mm-Standardhalterung.
- Schwerer Standfuß für eine Neigung von bis zu 40°
- Unterstützung einer Kensington Lock-Diebstahlsicherung — Das Touchpanel kann hierdurch an einem Tisch oder einer anderen flachen Oberfläche befestigt werden.
- Unterstützt den optionalen SMA-1-Adapter mit Drehvorrichtung
- Äußerst zuverlässiges und energieeffizientes externes Universal-Netzteil optional erhältlich (Teilenummer 70-1246-01) — Bietet weltweite Kompatibilität mit nachgewiesener Zuverlässigkeit und niedrigeren Betriebskosten durch geringeren Stromverbrauch.



JETZT LIEFERBAR

Modell	Beschreibung der Version	Teilenummer
TLP Pro 1525TG	Schwarz - Tisch- & VESA-Montage	60-1790-02
TLP Pro 1525TG NC	Schwarz - Tisch- und VESA-Montage, ohne Kamera	60-1790-12

TLP Pro 1725TG

TouchLink Pro 17 Zoll-Touchpanel zur Tischmontage

BESONDERE MERKMALE

- Kapazitives 17 Zoll-Touchscreen mit einer Auflösung von 1920x1080 und 16 Millionen Farben — Dynamisches Display mit durchgehender Glasoberfläche und einer schneller reagierenden Benutzeroberfläche.
- Das Touchpanel empfängt Strom und Kommunikationssignale über ein einziges Ethernet-Kabel, sodass kein lokales Netzteil erforderlich ist - Stromversorgungsadapter im Lieferumfang enthalten.
- Kann auf einem Tisch stehen oder an eine VESA-Halterung montiert werden — Gewindelöcher im Standfuß zu sicheren Montage auf einem Tisch oder mit der VESA FDMI Type D 100 mm-Standardhalterung.
- Schwerer Standfuß für eine Neigung von bis zu 40°
- Unterstützung einer Kensington Lock-Diebstahlsicherung — Das Touchpanel kann hierdurch an einem Tisch oder einer anderen flachen Oberfläche befestigt werden.
- Unterstützt den optionalen SMA-1-Adapter mit Drehvorrichtung
- Äußerst zuverlässiges und energieeffizientes externes Universal-Netzteil optional erhältlich (Teilenummer 70-1246-01) — Bietet weltweite Kompatibilität mit nachgewiesener Zuverlässigkeit und niedrigeren Betriebskosten durch geringeren Stromverbrauch.



JETZT LIEFERBAR

Modell	Beschreibung der Version	Teilenummer
TLP Pro 1725TG	Schwarz - Tisch- & VESA-Montage	60-1792-02
TLP Pro 1725TG NC	Schwarz - Tisch- und VESA-Montage, ohne Kamera	60-1792-12



Verwandeln Sie Ihr TouchLink Pro-Touchpanel in ein multifunktionales, autonomes Steuerungssystem

Extrons LinkLicense für den TLP-Steuerungsprozessor und der TLCA 1-Erweiterungsadapter zur TouchLink-Steuerung sind zwei leistungsstarke Steuerungsoptionen der Pro-Serie, die Ihre Wand-, Tisch- und Cable Cubby-TouchLink Pro-Touchpanels in multifunktionale Komplettsysteme zur AV-Steuerung umwandeln. Mit diesen innovativen Tools erweitern Sie unsere neuesten TouchLink Pro-Touchpanels der TLP Pro 525-, TLP Pro 725- und TLP Pro 1025-Serien sowie den TLP Pro 300M mit flexiblen und vielseitigen Funktionen.

Integrierte Touchpanel-Steuerungssysteme bieten viele Vorteile wie z. B. übersichtliche Systemkonzepte und eine einfache Systemeinrichtung. Wenn Sie ein Touchpanel-Steuerungssystem in einen Raum mit einem bereits vorhandenen Extron-Touchpanel und einem Steuerungsprozessor integrieren, dann können Sie den Steuerungsprozessor aus dem System entfernen und praktischerweise woanders nutzen.

LinkLicense für den TLP-Steuerungsprozessor

Die Extron LinkLicense für den TLP-Steuerungsprozessor ist eine leistungsstarke und einfache Lösung, mit der Ihr TouchLink Pro-Touchpanel zu einem funktionsreichen, autonomen Steuerungssystem wird. Mit dieser LinkLicense können Sie Ihre AV-Geräte direkt über den Ethernet-Anschluss am Touchpanel steuern. Auch die unterschiedlichen Anschlüsse des optionalen TouchLink-Erweiterungsadapters TLCA 1 erlauben die Steuerung zahlreicher Systemgeräte über das Touchpanel.



TLCA 1

Mit dem TouchLink-Erweiterungsadapter TLCA 1 von Extron können Sie traditionelle Steuerungsanschlüsse an Ihrem mit einer LinkLicense für den TLP-Steuerungsprozessor erweiterten Touchpanel nutzen. Er hat zwei bidirektionale serielle Anschlüsse, einen digitalen Eingang, einen IR-Anschluss und zwei Relais zur direkten Steuerung von Quellen am Touchpanel.



Modell

LinkLicense
TLCA 1

Beschreibung der Version

Upgrade für den TLP-Steuerungsprozessor 79-2577-01
Erweiterungsadapter zur TouchLink-Steuerung 60-1748-10

Teilenummer

Weitere Informationen finden Sie auf extron.de/tlca



IP Link Pro-Erweiterungsschnittstellen

Ein einfacher und sicherer Weg zur Erweiterung Ihres AV-Steuerungssystems

Die IP Link Pro-Erweiterungsschnittstellen der Extron IPL EXP E/A-Serie wurden für eine einfache Erweiterung von Steuerungssystemen entwickelt. Mit ihnen können praktisch zusätzliche Steuerungsanschlüsse und Funktionen überall dort in Ihrem System integriert werden, wo Sie sie benötigen. Diese Erweiterungsschnittstellen arbeiten mit unseren Steuerungsprozessoren der IPCP Pro xi-Serie, die mit der Global Configurator Professional-Software sicher konfiguriert oder mit Global Scripter® programmiert werden. Sie verfügen über die praktische PoE-Funktion und Sie können die Schnittstellen über Ihr Netzwerk steuern, überwachen und auf sie zugreifen. Alle diese kompakten Lösungen zur Erweiterung der Steuerung haben stabile 1 HE hohe Gehäuse mit 1/4 Rackbreite und bieten zahlreiche verschiedene Anschlussstypen als auch Montageoptionen.

IPL EXP-Serie - Allgemeine Merkmale:

- Secure Platform Devices zur sicheren Erweiterung von Steuerungssystemen für die Steuerungsprozessoren der Extron IPCP Pro xi-Serie
- PoE-kompatibel
- Nutzen sichere, branchenübliche Kommunikationsprotokolle, einschließlich 802.1X
- Komplette anpassbar mit Extrons Software für Steuerungssysteme – Global Configurator Plus, Global Configurator Professional oder Global Scripter
- Umfangreiche Bibliothek mit Gerätetreibern für die Pro-Serie und Module zur Nutzung mit Global Configurator bzw. Global Scripter
- Kompakte, 1 HE hohe Gehäuse mit 1/4 Rackbreite und ZipClip® 200-Montagemöglichkeit
- Unterstützen die Synchronisation von Steuerungssystemen
- Verwalten, überwachen und steuern von AV-Geräten über ein Ethernet-Netzwerk
- Kann direkt neben Extron-Produkten zur Rackmontage oder an verschiedenen Oberflächen wie z. B. Rackschienen, Tische, Pulte, Projektorhalterungen oder Tischbeine montiert werden

Weitere Informationen finden Sie auf extron.de/iplexp

IP LINK PRO

IPL EXP S2

IP Link Pro-Erweiterungsschnittstelle

BESONDERE MERKMALE

- Zwei bidirektionale, serielle RS-232-Anschlüsse mit Software-Handshake
- Schlagfestes Kunststoffgehäuse

Modell	Beschreibung der Version	Teilenummer
IPL EXP S2	Zwei serielle Anschlüsse	60-1905-01



IPL EXP S5

IP Link Pro-Erweiterungsschnittstelle

BESONDERE MERKMALE

- Fünf bidirektionale, serielle RS-232-Anschlüsse mit Software-Handshake
- Schlagfestes Kunststoffgehäuse

Modell	Beschreibung der Version	Teilenummer
IPL EXP S5	Fünf serielle Anschlüsse	60-1906-01



IPL EXP RIO8

IP Link Pro-Erweiterungsschnittstelle

BESONDERE MERKMALE

- Acht digitale E/A-Anschlüsse
- Acht Relais
- Vier 12 V Gleichstrom- und vier 24 V Gleichstrom-Anschlüsse
- UL 2043 Plenum-zertifiziert
- Metallgehäuse

Modell	Beschreibung der Version	Teilenummer
IPL EXP RIO8	Digitale E/As, Relais, Stromanschlüsse	60-1907-01



IPL EXP 200

IP Link Pro-Erweiterungsschnittstelle

BESONDERE MERKMALE

- Zwei bidirektionale, serielle RS-232-Anschlüsse mit Software-Handshake
- Ein unidirektionaler serieller/IR-Anschluss
- Vier digitale E/A-Anschlüsse
- Ein eBUS-Anschluss
- Schlagfestes Kunststoffgehäuse

Modell	Beschreibung der Version	Teilenummer
IPL EXP 200	Seriell, IR/seriell, Relais, digitale E/As, eBUS	60-1908-01



Aktuelle Informationen über die Produktverfügbarkeit finden Sie unter www.extron.de

Europa
+31.33.453.4040 / +800.3987.6673
+31.33.453.4050 FAX

Mittlerer Osten
+971.4.299.1800
+971.4.299.1880 FAX

Asien
+65.6383.4400 / +800.7339.8766
+65.6383.4664 FAX

China
+86.21.3760.1568 / +4000.398766
+86.21.3760.1566 FAX

Japan
+81.3.3511.7655
+81.3.3511.7656 FAX

IPCP Pro xi-Serie



Unsere leistungsstärksten AV-Steuerungsprozessoren

In dem Maße, wie AV-Systeme größer und komplexer werden, müssen die Steuerungssysteme auf alle Anforderungen schnell und zuverlässig reagieren können. Im Zentrum dieser Steuerungssysteme stehen die neuen Steuerungsprozessoren unserer IPCP Pro xi-Serie. Sie liefern die stärkste und vielseitigste Leistung, die aktuell erreichbar ist. Mit bis zu viermal mehr Speicher und deutlich verbesserter Verarbeitungsleistung sorgt diese neue Serie für eine schnellere Bereitstellung und eine bessere Verarbeitungsgeschwindigkeit. Dadurch kann sie selbst in den anspruchsvollsten AV-Anwendungen überzeugen. Neben besserer Performance bieten diese neuen Steuerungsprozessoren aktuelle Sicherheitsstandards und Gigabit-Ethernet. Dadurch sind sie in einer Standard-Netzwerkinfrastruktur mit mehreren TouchLink Pro-Touchpanels und Netzwerk-Tastenfeldern kompatibel. Die neuen Steuerungsprozessoren der IPCP Pro xi-Serie sind die ideale Wahl zur Steuerung mehrerer Geräte und Steuerungssignale in den anspruchsvollsten modernen Steuerungssystemen.

Das ist neu:

Die Steuerungsprozessoren der IPCP Pro Q xi-Serie sind Multi-Netzwerk-Modelle mit folgenden Merkmalen:

- Quad-Core-Prozessoren
- Viermal mehr Speicher mit 2 GB RAM und 8 GB Flash-Speicher

Die Steuerungsprozessoren der IPCP Pro-Serie sind Modelle für ein einzelnes Netzwerk mit folgenden Merkmalen:

- Verbesserte Single-Core-Prozessoren
- Zweimal mehr Speicher mit 1 GB RAM und 8 GB Flash-Speicher

ALLGEMEINE MERKMALE DER SERIE

- Unterstützt TouchLink Pro-Touchpanels, IP Link Pro-Erweiterungsschnittstellen, eBUS®- und Netzwerk-Tastenfelder
- Nutzt sichere, branchenübliche Kommunikationsprotokolle
- Unterstützt LinkLicense® für Benutzeroberflächen
- Unterstützt gängige BMS (Building Management System)-Protokolle wie z. B. BACnet, KNX und DALI
- Mehrstufiger Passwortschutz
- Vollständig individuell anpassbar mit Extrons Software für Steuerungssysteme
- Eine umfangreiche Bibliothek mit Global Configurator-Gerätetreibern und Global Scripter-Modulen unterstützt Geräte vieler verschiedener Hersteller, was die Konfiguration und Programmierung beschleunigt

Weitere Informationen finden Sie auf extron.de/ipcproxi

IP LINK PRO

IPCP Pro 555Q xi

IP Link Pro Quad-Core-Steuerungsprozessor

BESONDERE MERKMALE

- **NEU** Quad-Core-Prozessor und viermal mehr Speicher für schnelleres Hochladen, bessere Laufzeitleistung und anspruchsvollere Projekte
- Mit dem AV-LAN-Anschluss können AV-Geräte vom Unternehmensnetzwerk abgegrenzt werden
- Sechs bidirektionale, serielle RS-232-Anschlüsse mit Software-Handshake
- Zwei bidirektionale, serielle RS-232/RS-422/RS-485-Anschlüsse mit Hardware- und Software-Handshake
- Acht serielle/IR-Anschlüsse zur unidirektionalen Steuerung externer Geräte
- Vier Flex-E/A-Anschlüsse
- Acht Relais zur Steuerung von Raumfunktionen
- Vier voneinander unabhängig schaltbare 12 V-Gleichstromausgänge
- DHCP-Server für AV-LAN
- Der LAN-Anschluss erlaubt Firmware-Updates sowie die Erkennung und Einrichtung von Extron-Geräten, die mit dem AV-LAN-Anschluss verbunden sind
- Integrierte IR-Lernfunktion
- 1 HE hohes Metallgehäuse mit halber Rackbreite



Modell	Beschreibung der Version	Teilenummer
IPCP Pro 555Q xi	IP Link Pro-Steuerungsprozessor	60-1917-01
IPCP Pro 555Q xi	IP Link Pro-Steuerungsprozessor mit LinkLicense-Upgrade für Benutzeroberflächen	60-1917-01A

IPCP Pro 360Q xi

IP Link Pro Quad-Core-Steuerungsprozessor

BESONDERE MERKMALE

- **NEU** Quad-Core-Prozessor und viermal mehr Speicher für schnelleres Hochladen, bessere Laufzeitleistung und anspruchsvollere Projekte
- Mit den drei AV-LAN-Anschlüssen können AV-Geräte vom Unternehmensnetzwerk abgegrenzt werden
- Die AV-LAN-Anschlüsse liefern PoE+ für externe Geräte
- Zwei bidirektionale, serielle RS-232-Anschlüsse mit Software-Handshake
- Ein bidirektionaler RS-232/RS-422/RS-485-Anschluss mit Hardware- und Software-Handshake
- Zwei serielle/IR-Anschlüsse zur unidirektionalen Steuerung externer Geräte
- Vier digitale E/A-Anschlüsse
- Vier Relais zur Steuerung von Raumfunktionen
- DHCP-Server für AV-LAN
- Der LAN-Anschluss erlaubt Firmware-Updates sowie die Erkennung und Einrichtung von Extron-Geräten, die mit dem AV-LAN-Anschluss verbunden sind
- Steuerungsgeräte der Extron Pro-Serie
- Integrierte IR-Lernfunktion
- 1 HE hohes Metallgehäuse mit halber Rackbreite



Modell	Beschreibung der Version	Teilenummer
IPCP Pro 360Q xi	IP Link Pro-Steuerungsprozessor	60-1916-01
IPCP Pro 360Q xi	IP Link Pro-Steuerungsprozessor mit LinkLicense-Upgrade für Benutzeroberflächen	60-1916-01A

IPCP Pro 255Q xi

IP Link Pro Quad-Core-Steuerungsprozessor

BESONDERE MERKMALE

- **NEU** Quad-Core-Prozessor und viermal mehr Speicher für schnelleres Hochladen, bessere Laufzeitleistung und anspruchsvollere Projekte
- Mit dem AV-LAN-Anschluss können AV-Geräte vom Unternehmensnetzwerk abgegrenzt werden
- Ein bidirektionaler serieller RS-232-Anschluss mit Software-Handshake
- Ein bidirektionaler RS-232/RS-422/RS-485-Anschluss mit Hardware- und Software-Handshake
- Ein serieller/IR-Anschluss zur unidirektionalen Steuerung externer Geräte
- Vier digitale E/A-Anschlüsse
- Zwei Relais zur Steuerung von Raumfunktionen
- Anschluss zur Fernsteuerung der Lautstärke für unsere MPA- und ausgewählte Verstärker der XTRA™-Serie
- DHCP-Server für AV-LAN
- Der LAN-Anschluss erlaubt Firmware-Updates sowie die Erkennung und Einrichtung von Extron-Geräten, die mit dem AV-LAN-Anschluss verbunden sind
- Integrierte IR-Lernfunktion
- 1 HE hohes Metallgehäuse mit 1/4 Rackbreite



Modell	Beschreibung der Version	Teilenummer
IPCP Pro 255Q xi	IP Link Pro-Steuerungsprozessor	60-1914-01
IPCP Pro 255Q xi	IP Link Pro-Steuerungsprozessor mit LinkLicense-Upgrade für Benutzeroberflächen	60-1914-01A

Aktuelle Informationen über die Produktverfügbarkeit finden Sie unter www.extron.de

Europa
+31.33.453.4040 / +800.3987.6673
+31.33.453.4050 FAX

Mittlerer Osten
+971.4.299.1800
+971.4.299.1880 FAX

Asien
+65.6383.4400 / +800.7339.8766
+65.6383.4664 FAX

China
+86.21.3760.1568 / +4000.398766
+86.21.3760.1566 FAX

Japan
+81.3.3511.7655
+81.3.3511.7656 FAX

IP LINK PRO

IPCP Pro 355DRQ xi

IP Link Pro Quad-Core-Steuerungsprozessor - DIN-Schiene

BESONDERE MERKMALE

- **NEU** Quad-Core-Prozessor und viermal mehr Speicher für schnelleres Hochladen, bessere Laufzeitleistung und anspruchsvollere Projekte
- Sichere Montage auf Standard-DIN-Schienen in Racks und Medienschränken der Automatisierungsanlagen von Drittanbietern
- Mit dem AV-LAN-Anschluss können AV-Geräte vom Unternehmensnetzwerk abgegrenzt werden
- Zwei bidirektionale, serielle RS-232-Anschlüsse mit Software-Handshake
- Ein bidirektionaler RS-232/RS-422/RS-485-Anschluss mit Hardware- und Software-Handshake
- Zwei serielle/IR-Anschlüsse zur unidirektionalen Steuerung externer Geräte
- Vier digitale E/A-Anschlüsse
- Vier Relais zur Steuerung von Raumfunktionen
- DHCP-Server für AV-LAN
- Der LAN-Anschluss erlaubt Firmware-Updates sowie die Erkennung und Einrichtung von Extron-Geräten, die mit dem AV-LAN-Anschluss verbunden sind



Modell	Beschreibung der Version	Teilenummer
IPCP Pro 355DRQ xi	IP Link Pro-Steuerungsprozessor, DIN-Schiene	60-1915-01
IPCP Pro 355DRQ xi	IP Link Pro-Steuerungsprozessor mit LinkLicense-Upgrade für Benutzeroberflächen, DIN-Schiene	60-1915-01A

IPCP Pro 550 xi

IP Link Pro-Steuerungsprozessor

BESONDERE MERKMALE

- **NEU** Single-Core-Prozessor und doppelt so viel Speicher für schnelleres Hochladen, bessere Laufzeitleistung und anspruchsvollere Projekte
- Sechs bidirektionale, serielle RS-232-Anschlüsse mit Software-Handshake
- Zwei bidirektionale RS-232/RS-422/RS-485-Anschlüsse mit Hardware- und Software-Handshake
- Acht serielle/IR-Anschlüsse zur unidirektionalen Steuerung externer Geräte
- Vier Flex-E/A-Anschlüsse
- Acht Relais zur Steuerung von Raumfunktionen
- Vier voneinander unabhängig schaltbare 12 V-Gleichstromausgänge
- Integrierte IR-Lernfunktion
- 1 HE hohes Metallgehäuse mit halber Rackbreite



Modell	Beschreibung der Version	Teilenummer
IPCP Pro 550 xi	IP Link Pro-Steuerungsprozessor	60-1913-01
IPCP Pro 550 xi	IP Link Pro-Steuerungsprozessor mit LinkLicense-Upgrade für Benutzeroberflächen	60-1913-01A

IPCP Pro 350 xi

IP Link Pro-Steuerungsprozessor

BESONDERE MERKMALE

- **NEU** Single-Core-Prozessor und doppelt so viel Speicher für schnelleres Hochladen, bessere Laufzeitleistung und anspruchsvollere Projekte
- Zwei bidirektionale RS-232-Anschlüsse mit Software-Handshake
- Ein bidirektionaler RS-232/RS-422/RS-485-Anschluss mit Hardware- und Software-Handshake
- Zwei serielle/IR-Anschlüsse zur unidirektionalen Steuerung externer Geräte
- Vier digitale E/A-Anschlüsse
- Vier Relais zur Steuerung von Raumfunktionen
- Integrierter Netzwerk-Switch mit drei Anschlüssen
- Integrierte IR-Lernfunktion
- 1 HE hohes Metallgehäuse mit halber Rackbreite



Modell	Beschreibung der Version	Teilenummer
IPCP Pro 350 xi	IP Link Pro-Steuerungsprozessor	60-1912-01
IPCP Pro 350 xi	IP Link Pro-Steuerungsprozessor mit LinkLicense-Upgrade für Benutzeroberflächen	60-1912-01A

IP LINK PRO

IPCP Pro 250 xi

IP Link Pro-Steuerungsprozessor

BESONDERE MERKMALE

- **NEU** Single-Core-Prozessor und doppelt so viel Speicher für schnelleres Hochladen, bessere Laufzeitleistung und anspruchsvollere Projekte
- Ein bidirektionaler RS-232-Anschluss mit Software-Handshake
- Ein bidirektionaler RS-232/RS-422/RS-485-Anschluss mit Hardware- und Software-Handshake
- Ein serieller/IR-Anschluss zur unidirektionalen Steuerung externer Geräte
- Vier digitale E/A-Anschlüsse
- Zwei Relais zur Steuerung von Raumfunktionen
- Anschluss zur Fernsteuerung der Lautstärke für unsere MPA- und ausgewählte Verstärker der XTRA™-Serie
- Integrierte IR-Lernfunktion
- 1 HE hohes Metallgehäuse mit 1/4 Rackbreite



Modell	Beschreibung der Version	Teilenummer
IPCP Pro 250 xi	IP Link Pro-Steuerungsprozessor	60-1911-01
IPCP Pro 250 xi	IP Link Pro-Steuerungsprozessor mit LinkLicense-Upgrade für Benutzeroberflächen	60-1911-01A

IPCP Pro PCS1 xi

IP Link Pro-Prozessor für Netzspannung und Gerätesteuerung

BESONDERE MERKMALE

- **NEU** Single-Core-Prozessor und doppelt so viel Speicher für schnelleres Hochladen, bessere Laufzeitleistung und anspruchsvollere Projekte
- Intelligente Strommessung mit Alarm
- Status der Ausgänge bleibt auch nach einem Stromausfall erhalten
- Ein Stromstecker und eine Buchse – beide nutzen IEC-Verbindungen
- Einfach zugänglicher Schutzschalter auf dem Frontbedienfeld zum Überstromschutz bei ferngesteuerten Geräten
- Ein bidirektionaler RS-232-Anschluss mit Software-Handshake
- Ein serieller/IR-Anschluss zur unidirektionalen Steuerung externer Geräte
- Drei digitale E/A-Anschlüsse
- Unterstützt die Synchronisation von Steuerungssystemen
- 1 HE hohes Metallgehäuse mit 1/4 Rackbreite



Modell	Beschreibung der Version	Teilenummer
IPCP Pro PCS1 xi	IP Link Pro-Steuerungsprozessor	60-1910-01
IPCP Pro PCS1 xi	IP Link Pro-Steuerungsprozessor mit LinkLicense-Upgrade für Benutzeroberflächen	60-1910-01A

FOX3 SYSTEMS



Der neue Maßstab für die Übertragung von 4K-Video über Glasfaser

Unsere neuen FOX3-Systeme beeindruckt mit branchenweit führenden, leistungsstarken Glasfaser-Extendern und -Kreuzschienen für eine durchgängige Verteilung von 4K-Video, Audio, Steuerung, USB und 3D-Synchronisation. Die FOX3-Extender besitzen einen integrierten USB-Anschluss für KVM-Anwendungen und ihre Extron-exklusive Vector™ 4K-Skalierungstechnologie sorgt für eine erstklassige Bildqualität. Mit ihrer außergewöhnlichen Zuverlässigkeit und erweiterten Funktionen wie videounabhängiger Audioumschaltung, Embedding und De-Embedding von Audio, DMP-Erweiterung und Dante®-Integration erfüllt die FOX3-Serie die Ansprüche jeder geschäftskritischen Umgebung.

- Unterstützt mathematisch verlustfreies 4K/60 4:4:4-Video über eine Glasfaser oder unkomprimiertes 4K/60 4:4:4-Video über zwei Glasfasern
- Die Empfängermodelle mit Skalierer sind mit Extrons exklusiver Vector 4K-Skalierungstechnologie für eine einfachere Planung und Integration ausgestattet
- HDCP 2.3-konform
- Unterstützt die HDMI 2.0-Spezifikationen einschließlich Datenraten bis zu 18 Gbps, Deep Color bis zu 12 Bit und 3D
- Mit DMP-Erweiterung, lokaler Einspeisung und Extraktion von analogem Audio sowie Dante mit Support für AES67
- Erweiterte Systemüberwachung rund um die Uhr

18 Gbps
4K/60 4:4:4

4K UHD

VECTOR 4K
SCALING


EVERLAST
POWER SUPPLIES

 **Dante**

 **DANTE DOMAIN
MANAGER READY**

AES 67

 **JITC
CERTIFIED**

GLASFASERPRODUKTE

FOX3 T 101

Glasfasersender für HDMI

Der Extron FOX3 T 101 ist ein kompakter Glasfasersender für die Übertragung von HDCP-konformen HDMI-Videosignalen mit Embedded Audio über lange Glasfaserstrecken. Für außergewöhnlich hochauflösende Bilder entwickelt, nutzt der Sender die komplett digitale Extron-Technologie für eine mathematisch verlustfreie Übertragung von 4K/60-Bildern mit 4:4:4-Farbartastung über ein Glasfaserkabel. Der speziell für AV-Systeme konzipierte FOX3 T 101 bietet viele integrationsfreundliche Funktionen, wie z. B. Key Minder®, EDID Minder®, interne Testbilder, einen USB-C-Konfigurationsanschluss und die Möglichkeit zur Konfiguration aus der Ferne. Das kompakte, flache Gehäuse kann unauffällig installiert werden.

MERKMALE

- Verlängert HDMI-Video- und Embedded Audiosignale über Glasfaserkabel
- Unterstützt mathematisch verlustfreies 4K-Video bis zu 4096x2160 bei 60 Hz mit 4:4:4-Farbartastung über eine Glasfaser
- Unterstützt HDMI 2.0-Spezifikationen einschließlich Datenraten bis zu 18 Gbps, Deep Color bis zu 10 Bit und Zweikanal-PCM-Audio
- HDCP 2.3-konform
- Gepufferter HDMI-Durchschliff
- Durch den Nutzer wählbare HDCP-Autorisierung



FOX3 T 101 MM

Modell	Beschreibung der Version	Teilenummer
FOX3 T 101 MM	Sender für verlustfreies 4K/60 - Multimode	60-1957-11
FOX3 T 101 SM	Sender für verlustfreies 4K/60 - Singlemode	60-1957-12

FOX3 R 101

Glasfaserempfänger für HDMI

Der Extron FOX3 R 101 ist ein kompakter Glasfaserempfänger für die Übertragung von HDCP-konformen HDMI-Videosignalen mit Embedded Audio über lange Glasfaserstrecken. Für außergewöhnlich hochauflösende Bilder entwickelt, nutzt der Empfänger die komplett digitale Extron-Technologie für eine mathematisch verlustfreie Übertragung von 4K/60-Bildern mit 4:4:4-Farbartastung über ein Glasfaserkabel. Der speziell für AV-Systeme konzipierte FOX3 R 101 bietet viele integrationsfreundliche Funktionen, wie z. B. Key Minder®, einen USB-C-Konfigurationsanschluss und die Möglichkeit zur Konfiguration aus der Ferne. Das kompakte, flache Gehäuse kann unauffällig installiert werden.

MERKMALE

- Empfängt HDMI-Video- und Embedded Audiosignale über Glasfaserkabel
- Unterstützt mathematisch verlustfreies 4K-Video bis zu 4096x2160 bei 60 Hz mit 4:4:4-Farbartastung über eine Glasfaser
- Unterstützt HDMI 2.0-Spezifikationen einschließlich Datenraten bis zu 18 Gbps, Deep Color bis zu 10 Bit und Zweikanal-PCM-Audio
- HDCP 2.3-konform
- Durch den Nutzer wählbare HDCP-Autorisierung
- Key Minder überprüft kontinuierlich die HDCP-Konformität für eine schnelle, zuverlässige Umschaltung



FOX3 R 101 MM

Modell	Beschreibung der Version	Teilenummer
FOX3 R 101 MM	Empfänger für verlustfreies 4K/60 - Multimode	60-1957-21
FOX3 R 101 SM	Empfänger für verlustfreies 4K/60 - Singlemode	60-1957-22

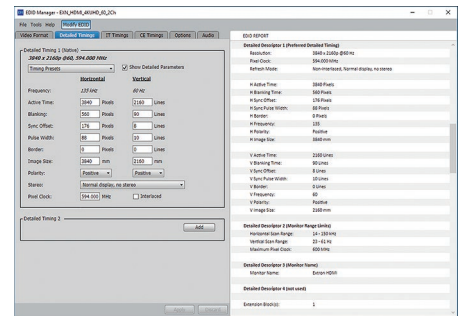
SOFTWARE

EDID Manager 2.1
8K EDID-Managementsoftware

Extron EDID Manager® 2.1 ist ein auf Windows® basierendes Software-Dienstprogramm, mit dem Benutzer die Funktionen von Displays, wie z. B. die Unterstützung von Videoraten, Farbraum, Farbtabstung, Farbtiefe, Audio und das GesamtvideofORMAT mit einer einzigen Softwareanwendung praktisch verwalten können. Mit der Software können Sie EDID-Displayformate öffnen, anzeigen, ändern und konvertieren sowie PDF-Statusberichte erstellen, die wichtige Informationen über das Display liefern. Sie kann sich direkt mit ausgewählten Extron-Produkten verbinden und die EDID-Daten übertragen, was die Projektbetriebnahme vereinfacht.

MERKMALE

- Kostenlose Windows®-Software für EDID-Management
- Wandelt EDID-Dateien für verschiedene Videoformate um
- **NEU** Kompatibel mit HDMI 2.1, DisplayPort 1.2, DVI Single und Dual Link sowie VGA
- **NEU** Unterstützt HDR und Auflösungen bis zu 8K/30 bei 4:4:4 und 8K/60 bei 4:2:0
- **NEU** Für fortschrittliche Audioformate, einschließlich Dolby® Atmos®, DTS:X® und DTS-HD Master Audio
- **NEU** Unterstützt individuell angepasste, detaillierte CVT 1.2-Timings und höhere Bildwiederholfrequenzen bis zu 240 Hz
- Hilfe zur Fehlerbehebung von Problemen mit der EDID-Kompatibilität
- Einfache Bedienung ohne EDID-Vorkenntnisse
- EDID-Dateien öffnen und anzeigen
- EDID-Dateien bearbeiten



JETZT VERFÜGBAR

Modell	Beschreibung der Version	Teilenummer
EDID Manager 2.1	EDID-Managementsoftware.....	79-536-01

KREUZSCHIENEN

FPC 6000
Frontbedienfeld für FOX- und FOX3-Kreuzschienen

Das FPC 6000-Frontbedienfeld wurde zur Verwendung mit den Extron FOX®, FOX3- und Matrix 1K-Systemen entwickelt. Es verfügt über einen intuitiven 15 Zoll-Touchscreen mit einfachen, übersichtlichen Menüs zur Einrichtung, Steuerung, Überwachung und Diagnose über ein lokales Netzwerk. Die Nutzer haben Zugang zu globalen und Roaming-Voreinstellungen. USB-Umschaltung wird für die FOX3-Systeme unterstützt. Ein oder mehr Controller können mit dem Netzwerk zur Steuerung der Kreuzschiene von mehreren Standorten verbunden werden. Das FPC 6000 ist in einem 7 HE hohen, rackmontierbaren Panel untergebracht, das in einem Equipment-Rack oder einer Steuerungskonsole installiert werden kann.

MERKMALE

- **NEU** Unterstützt FOX-, FOX3- und Matrix 1K-Systeme
- **NEU** USB-Umschaltung für FOX3-Kreuzschienen
- **NEU** Verbesserte Benutzeroberfläche und Menüstruktur
- **NEU** Beschriftung der Eingänge/Ausgänge mit den Audiotypen für eine schnelle Identifizierung – FOX3
- Überwachung, Zugang und Verwaltung aller Einrichtungs- und Steuerungsfunktionen aus der Ferne



JETZT LIEFERBAR

Modell	Beschreibung der Version	Teilenummer
FPC 6000	15 Zoll-Touchscreen, Rackmontage, 7 HE.....	60-1706-01

Annotator 401



Multifunktionaler Prozessor zur Einblendung von Zusatzinformationen mit 4K-Skalierung und USB-Extender

Der Annotator 401 von Extron ist ein auf Hardware basierender Hochleistungs-Prozessor zur Einblendung von Zusatzinformationen, mit dem Nutzer in Live-Inhalten zeichnen, Bereiche hervorheben oder Text einfügen können. Präsentatoren können ihre Anmerkungen mit jeder beliebigen Kombination aus Touch-Display, Tastatur oder Maus direkt hinzufügen. Die bearbeiteten Bilder können erfasst und auf dem internen Speicher bzw. einem USB-Stick oder Netzlaufwerk gespeichert werden.

Vollständige Unterstützung von 4K/60

Die HDMI-Eingänge und -Ausgänge des Annotator 401 akzeptieren Datenraten bis zu 18 Gbps und bieten eine vollständige Unterstützung für Signale bis zu 4K/60 mit 4:4:4-Farbabtastung. HDCP 2.3-Konformität sorgt für Kompatibilität mit verschlüsselten Inhalten.

USB-Erweiterung

Der integrierte USB-Sender ermöglicht die Remote-Verwendung von Peripheriegeräten zur Einblendung von Zusatzinformationen. Zusammen mit einem Empfänger können Signale bis zu 600 m über ein Gigabit Ethernet-Netzwerk oder bis zu 100 m von Punkt zu Punkt über ein CATx-Kabel gesendet werden.

Duale HDMI-Ausgänge

Die dualen HDMI-Ausgänge können individuell konfiguriert werden, sodass der Nutzer auswählen kann, auf welchem Display die Anmerkungen, das Menü oder der Cursor zu sehen sind. Mit dem duplizierten Ausgang können zusätzlich zum Hauptdisplay noch an einem anderen Standort die Inhalte gesehen oder Zusatzinformationen einblendend werden.

On-Screen-Funktionsleiste für die Anmerkungsoptionen

Eine klar verständliche Funktionsleiste auf dem Bildschirm ermöglicht die schnelle und einfache Auswahl der Anmerkungsoptionen, wie z. B. freihändiges Zeichnen, Linien, Pfeile, rechteckige oder ovale Formen sowie individuell anpassbarer Text.

Ausgewählte Annotations-Funktionen:



Freihändig

Zeichnen Sie frei auf dem Bildschirm mit verschiedenen Farben und Linienstärken



Text

Fügen Sie mit einer Tastatur Text auf dem Bildschirm ein



Spot

Alles außerhalb eines bestimmten Bereichs wird verdunkelt



Momentaufnahme

Aktuelle Bildschirm Inhalte werden im internen Speicher, einem USB-Stick oder Netzlaufwerk gespeichert

Modell

Annotator 401

Beschreibung der Version

4K/60-Prozessor zur Einblendung von Zusatzinformationen mit USB-Extender..... 60-1731-01

Teilenummer

Weitere Informationen finden Sie auf extron.de/annotator401

MGP 641



18 Gbps
4K/60 4:4:4

VECTOR 4K
SCALING

DTP
SYSTEMS

Einfache Skalierung und Präsentation von bis zu vier 4K/60-Videoquellen auf einem Display

Der Multi-Fenster-Prozessor MGP 641 skaliert und präsentiert bis zu vier 4K/60-Quellsignale auf einem einzigen Display. Er nutzt die fortschrittliche Extron Vector™ 4K-Skalierungstechnologie für eine unvergleichliche Bildqualität. Der HDCP 2.3-konforme Prozessor verfügt über vier HDMI 2.0-Eingänge und einen zusätzlichen HDMI-Eingang für Hintergrundbilder. Die HDMI- und DTP2 4K/60-Ausgänge liefern duplizierte Signale für lokale und entfernt stehende Displays. Audio De-Embedding vereinfacht die Integration. Mit diesen Funktionen und Fähigkeiten ermöglicht der MGP 641-Prozessor professionelle Präsentationen, die sich besonders für High-End-Umgebungen und Live-Events eignen.

Flexible Darstellung der Quellenfenster

Der MGP 641 bietet umfangreiche Optionen zur Fensterplatzierung nebeneinander, überlappend und als Bild im Bild von Live-Quellen und lokal gespeicherten Grafiken.



Freie Positionierung des Fensters

Fenstervoreinstellungen und -übergänge

Mit den 128 Fenstervoreinstellungen können die Größe, Position und Priorität für jedes Fenster schnell gespeichert und wieder aufgerufen werden. Die Übergänge zwischen den Voreinstellungen können für einen harten Schnitt oder eine Animation eingestellt werden. Der Animations-Effekt passt dynamisch die Größe und Position der Fenster für die gewählten Platzierungen einer neuen Voreinstellung an.

Rotation der Quellen- und Ausgangsdarstellung

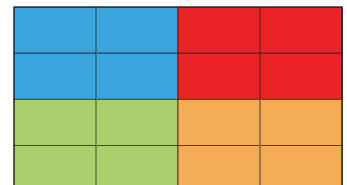
Die an den Eingängen 2 und 4 empfangenen Inhalte können um 90 Grad gedreht werden. Die duplizierten HDMI- und DTP2-Ausgangssignale können zudem für Displays im Hoch- oder Querformat um 90 Grad gedreht werden.

4K/60 HDMI-Eingang für Hintergrundbilder

Der HDMI-Eingang für Hintergrundbilder unterstützt animierte Hintergründe, Laufschriften oder andere Live-Inhalte. Darüber hinaus können zusätzliche MGP 641-Prozessoren für bis zu 16 vollständig anpassbare Fenster eingesetzt werden.



Live-Video oder Lauftext



Bis zu vier MGP 641-Prozessoren hintereinander schalten

Modell

MGP 641

Beschreibung der Version

4 HDMI-Eingänge.....

Teilenummer

60-1574-01

Weitere Informationen finden Sie auf extron.de/MGP641

SKALIERER

DSC 401

4K/60 HDMI zu HDMI-Skalierer

Der Extron DSC 401 und DSC 401 A sind professionelle Skalierer zur Umwandlung von HDMI-Auflösungen bis zu 4K/60 mit voller 4:4:4-Farbabtastung. Sie unterstützen Datenraten bis zu 18 Gbps und nutzen Extrons exklusive Vector™ 4K-Skalierungstechnologie, die speziell für 4K-Anwendungen entwickelt wurde, in denen eine hochqualitative Darstellung der Inhalte entscheidend ist. Beide HDCP 2.3-konformen Modelle unterstützen 4K/60-Signale über eine einzige Verbindung und bieten integrationsfreundliche Funktionen, wie z. B. On-Screen-Display, interne Testbilder und Status-LEDs. Das DSC 401 A-Modell verfügt über Audio Embedding und De-Embedding, Logo-Einblendung und -Anzeige, Eingangsvoreinstellungen, Wiedergabe von Audiodateien und Ethernet-Steuerung mit PoE. Die DSC 401- und DSC 401 A-Skalierer eignen sich ideal für Bereiche, wie z. B. Konferenzräume, Auditorien oder überall dort, wo eine hochqualitative 4K-Skalierung von HDMI-Signalen benötigt wird.

MERKMALE

- 4K/60 HDMI zu HDMI 4K-Skalierung
- Fortschrittlicher Extron Vector™ 4K-Skalierer
- HDCP 2.3-konform
- Fortschrittliche 4:4:4-Signalverarbeitung
- Verarbeitet HDMI-Video von 480i bis zu 4096x2160/60 bei 4:4:4
- Wählbare Auflösungen von 640x480 bis zu 4096x2160 bei 4:4:4
- Unterstützt HDMI-Spezifikationen, einschließlich Datenraten bis zu 18 Gbps, Deep Color und verlustfreier HD-Audioformate
- Nahtlose Übergänge
- Embedding von HDMI-Audio - nur DSC 401 A
- De-Embedding von HDMI-Audio - nur DSC 401 A
- Unterstützt individuelle EDID-Daten und Ausgangsaufösungen



DSC 401



DSC 401 A

Modell	Beschreibung der Version	Teilenummer
DSC 401	4K/60 HDMI zu HDMI-Skalierer	60-1878-01
DSC 401 A	4K/60 HDMI zu HDMI-Skalierer mit Audio	60-1878-02

Aktuelle Informationen über die Produktverfügbarkeit finden Sie unter www.extron.de

Europa
+31.33.453.4040 / +800.3987.6673
+31.33.453.4050 FAX

Mittlerer Osten
+971.4.299.1800
+971.4.299.1880 FAX

Asien
+65.6383.4400 / +800.7339.8766
+65.6383.4664 FAX

China
+86.21.3760.1568 / +4000.398766
+86.21.3760.1566 FAX

Japan
+81.3.3511.7655
+81.3.3511.7656 FAX

Quantum Ultra II



HYPERLANE
500 Gbps

18 Gbps
4K/60 4:4:4

VECTOR 4K
SCALING

Ein neuer Level der Videoverarbeitung mit mehr Anschlüssen und 8K-fähigem Datendurchsatz

Der Quantum® Ultra II steht für die nächste Generation der Videowandprozessoren von Extron mit professioneller, zukunftsgerichteter Anschlussfähigkeit und unvergleichlichem Datendurchsatz. Die 18 Gbps HDMI-Anschlüsse an den 4K-Eingangs- und Ausgangsmodulen ermöglichen die Übertragung von 4K/60-Signalen über eine Verbindung und sind HDCP 2.3-konform. Der 8K-fähige HyperLane®-Videobus unterstützt mehr als zwanzig 4K/60-Quellen. Embedded HDMI-Audio von jeder Quelle kann unabhängig zu einer oder mehreren aktiven Bildwänden geleitet werden. Mit den Funktionen Hoch- und Querformat, Überschneidung der Ausgänge, Kompensation von Displayrahmen und individuell angepasste Ausgangsaufösungen ist der Prozessor mit beinahe jedem Display kompatibel.

4K/60 bei 4:4:4 über eine Verbindung

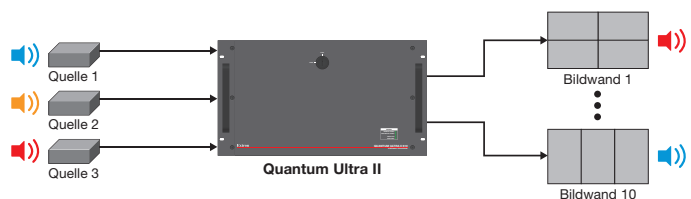
Mit den Quantum IN4HDMI 4K PLUS-Eingangsmodulen und Quantum OUT4HDMI 4K PLUS-Ausgangsmodulen kann 4K/60-Video als ein einziges Signal verwaltet werden. Mit vier Anschlüssen pro Modul erhöhen Sie deutlich die Anzahl der Ein- und Ausgänge pro Gehäuse, wenn mit 4K/60-Quellen und -Displays gearbeitet wird.

Erweiterter 8K-Ready HyperLane-Bus

Der dedizierte High Speed-Videobus des Quantum Ultra II-Prozessors liefert eine außergewöhnliche und für andere Videowandprozessoren unerreichte Leistung in Echtzeit. Der HyperLane-Videobus ist **8K-Ready** und hat jetzt einen maximalen Datendurchsatz von bis zu 500 Gbps für die simultane Übertragung von mehr als zwanzig 4K/60 4:4:4-Quellen.

Audiomanagement

Der Quantum Ultra II bietet Routing für Embedded HDMI-Audio in Kombination mit IN4HDMI 4K PLUS- und OUT4HDMI 4K PLUS-Modulen. Er unterstützt sowohl LPCM-Audio als auch Mehrkanal-Surround Sound-Formate und eine unabhängige Audioquelle kann pro Bildwand für jeden Eingang ausgewählt werden.



Umschaltung von Embedded Audio

Weitere Informationen finden Sie auf extron.de/quantumultra2

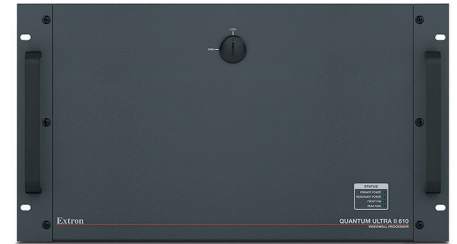
VIDEOWANDPROZESSOREN

Quantum Ultra II 4K/60-Videowandprozessor mit ultra-hoher Bandbreite und 8K-fähigem HyperLane-Bus

Der Quantum® Ultra II steht für die nächste Generation der Videowandprozessoren von Extron mit professioneller, zukunftsgerichteter Anschlussfähigkeit und unvergleichlichem Datendurchsatz. Der erweiterte HyperLane®-Videobus liefert eine unvergleichliche Leistung in Echtzeit mit einem Durchsatz bis zu 500 Gbps. Die 18 Gbps HDMI-Anschlüsse an den 4K-Eingangs- und -Ausgangsmodule unterstützen Auflösungen bis zu 4K/60 bei 4:4:4 mit voller HDCP 2.3-Konformität. Embedded HDMI-Audio von jeder Quelle kann unabhängig zu jeder aktiven Bildwand geleitet werden. Ein einziger Prozessor kann mehrere Videowände mit unterschiedlichen Auflösungen und Bildschirmorientierungen unterstützen. Mit den Funktionen Hoch- und Querformat, Überschneidung der Ausgänge, Kompensation von Displayrahmen und individuell angepasste Ausgangsaufösungen ist der Prozessor mit beinahe jedem Display kompatibel. Über RS-232-, USB- und Ethernet-Schnittstellen können Steuerungssysteme direkt angeschlossen werden.

NEUE MERKMALE

- 4K/60-Videowandprozessor mit Skalierer für beliebige große Displaysysteme
- Modularer Aufbau ermöglicht eine Vielzahl von Eingangs- und Ausgangsoptionen
- **NEU** Zukunftssicherer 500 Gbps HyperLane®-Videobus liefert eine unvergleichliche Leistung in Echtzeit für Auflösungen bis zu 8K
- **NEU** HDMI 4K PLUS-Module unterstützen 4K/60 an jedem Anschluss
- **NEU** Umschaltung von Embedded HDMI-Audio
- **NEU** Das 8K-fähige Design stellt die Kompatibilität mit bereits bestehenden als auch zukünftigen Eingangs- und Ausgangsmodule sicher
- **NEU** HDCP 2.3-konform
- Kompatibel mit ausgewählten Quantum Ultra-Eingangs- und Ausgangsmodule
- Verwaltung von mehreren Videowänden mit verschiedenen Ausgangsaufösungen und Bildschirmanordnungen von einem einzigen Prozessor
- Für kontinuierlichen Betrieb in geschäftskritischen Umgebungen entwickelt



Quantum Ultra II 610



Quantum Ultra II 305



Quantum IN4HDMI 4K Plus



Quantum OUT4HDMI 4K Plus

Modell	Beschreibung der Version	Teilenummer
Quantum Ultra II 305	3 HE hohes Gehäuse für 5 Einschübe	60-1899-01
Quantum Ultra II 610	6 HE hohes Gehäuse für 10 Einschübe	60-1900-01
Quantum IN4HDMI 4K PLUS	4K/60 HDMI-Eingangsmodul für vier Kanäle	70-1199-01
Quantum OUT4HDMI 4K PLUS	4K/60 HDMI-Ausgangsmodul für vier Kanäle	70-1200-01

Quantum Ultra-Erweiterungsmodule Verbinden mehrere Prozessoren für große Videowandssysteme

Die Quantum Expansion IN- und Quantum Expansion OUT-Module verbinden mehrere Quantum Ultra-Videowandprozessoren miteinander und vereinfachen so die Planung, die Integration und den Betrieb von großen Videowänden. Drei Glasfaserkabel verbinden jedes Modulpaar, um den High-Speed HyperLane®-Bus zwischen den Prozessoren zu erweitern und so einen gemeinsam geteilten Bus zu erstellen. Hierdurch sind alle Eingangsquellen für alle Videoausgänge verfügbar. Einmal konfiguriert, funktionieren die Prozessoren als ein System, das keine Frontend-Umschaltung oder Verteilverstärker benötigt. Bis zu fünf Prozessoren können mit vier dieser Modulpaare verknüpft werden. Die Quantum Ultra-Ausgänge nutzen Genlock für alle Prozessoren, um die Bildsynchronisation aufrechtzuerhalten und Tearing-Effekte in Videos zu verhindern.

MERKMALE

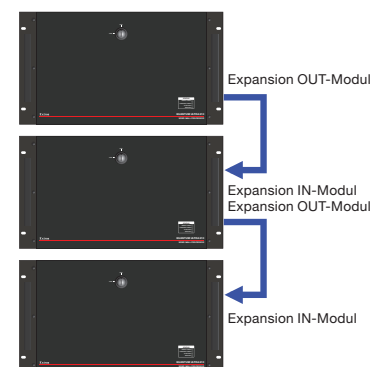
- Verbinden mehrere Quantum Ultra-Prozessoren für ein einziges großes System miteinander
- Videowände mit bis zu fünf Prozessoren und insgesamt 168 Eingängen/Ausgängen sind möglich
- Drei Glasfaserkabel erweitern den High-Speed HyperLane-Bus zwischen jedem Modulpaar
- Eine unkomprimierte Datenverbindung zwischen den Erweiterungsmodule bewahrt eine optimale Bildqualität
- Keine Frontend-Umschaltung/Verteilung von Quellen für mehrere Prozessoren erforderlich
- Die Ausgänge nutzen Genlock für jeden Quantum Ultra-Prozessor
- Mehrere Prozessoren funktionieren als ein einziges, zusammenhängendes System



Quantum Expansion IN



Quantum Expansion OUT

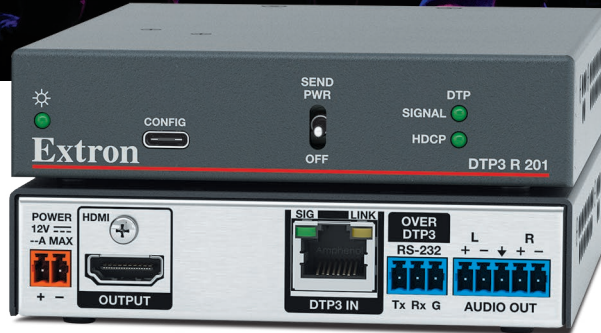


Bis zu 5 Prozessoren

JETZT LIEFERBAR

Modell	Beschreibung der Version	Teilenummer
Quantum Expansion IN	Eingangsmodul zur Erweiterung	70-1270-01
Quantum Expansion OUT	Ausgangsmodul zur Erweiterung	70-1271-01
MPO MM 1m	Verbindungskabel zur Erweiterung - 1 m	26-737-01
MPO MM 10m	Verbindungskabel zur Erweiterung - 10 m	26-737-10

Aktuelle Informationen über die Produktverfügbarkeit finden Sie unter www.extron.de



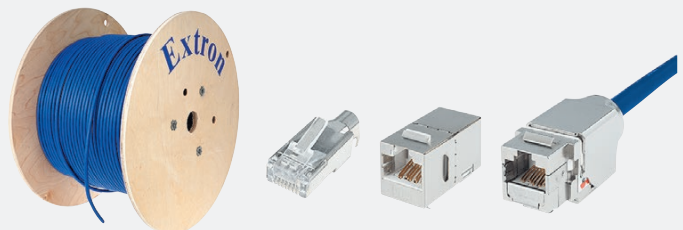
DTP3-Serie

Reine 4K/60 4:4:4-Übertragung. Unkomprimiert. Latenzfrei

Kennen Sie schon die digitalen Twisted Pair-Produkte der DTP3-Serie zur Übertragung von HDMI-Signalen mit optimaler Bildqualität? DTP3 unterstützt HDMI-Signale bis zu 4K/60 bei 4:4:4-Farbabtastung mit oder ohne Embedded Audio. AV- und bidirektionale Steuerungssignale sowie Strom können bis zu 100 m über ein geschirmtes CAT6a-Kabel zu jedem DTP[®]-fähigen Produkt gesendet werden. Um die Bildqualität zu maximieren und die Latenz zu minimieren, werden alle unterstützten Videoauflösungen ohne Komprimierung übertragen. Der DTP3 T 202-Sender hat einen HDMI-Durchschleifeingang und der DTP3 R 201-Empfänger bietet Audio De-Embedding für eine praktische Installation in professionellen Umgebungen. Diese HDCP 2.3-konformen Extender sind kompakt und bieten Extrons branchenführende Zuverlässigkeit und Funktionen mit einer wirtschaftlichen und leicht zu installierenden Kabelinfrastruktur. Die Produkte der DTP3-Serie eignen sich ideal für Präsentationsumgebungen, eSport-Anwendungen und zur Installation an Orten mit entsprechenden Anwendungsanforderungen.

Sichern Sie sich Ihren Erfolg mit den Kabeln von Extron

Das Design und der Aufbau der XTP DTP 22-Twisted Pair-Kabel von Extron überzeugen bei der High-Speed-Übertragung und Distanzen bis zu 100 m mit DTP3. Der fortschrittliche Aufbau der Schirmung und die präzisen Fertigungstoleranzen bewahren die Signalintegrität für zuverlässige Leistung in professionellen Anwendungen.



DTP
SYSTEMS

18 Gbps
4K/60 4:4:4

Weitere Informationen finden Sie auf extron.de/dtp3

DTP SYSTEMS

DTP3-Serie

4K/60 HDMI DTP3-Extender

Die DTP3-Serie von Extron besteht aus der dritten Generation digitaler Twisted Pair-Extender, die in Verbindung mit DTP®-fähigen Extron-Produkten HDMI-, Audio- und bidirektionale RS-232-Signale bis zu 100 m über ein geschirmtes CAT6A-Kabel übertragen. Sie unterstützen Videoauflösungen bis zu 4K/60 bei 4:4:4-Farbabtastung und sind HDCP 2.3-konform. Für eine maximale Bildqualität und minimale Latenz werden alle unterstützten Videoauflösungen ohne Komprimierung übertragen. Der Sender hat einen HDMI-Durchschleifeingang und der Empfänger bietet De-Embedding von Stereo-Audio für eine praktische Installation in professionellen Umgebungen. Durch die kompakte Gehäusegröße und Möglichkeit zur flexiblen Fernspeisung eignet sich die DTP3-Serie ideal zur diskreten Installation an Orten mit entsprechenden Anwendungsanforderungen.

MERKMALE

- Überträgt HDMI- und Steuerungssignale bis zu 100 m über ein geschirmtes CAT6A-Kabel
- Unterstützt Computer- und Videoauflösungen bis zu 4K/60 bei 4:4:4
- HDCP 2.3-konform
- Unterstützt HDMI 2.0b-Spezifikationen, einschließlich Datenraten bis zu 18 Gbps, HDR, Deep Color bis zu 12 Bit, 3D und verlustfreier HD-Audioformate
- Möglichkeit zur Fernspeisung mit DTP2- und DTP3-Produkten
- Es wird ausdrücklich geschirmtes XTP DTP 22-Twisted Pair-Kabel von Extron für eine optimale Leistung empfohlen
- Kompatibel mit geschirmtem CAT6A-Twisted Pair-Kabel
- DTP3 T 202-Sender mit gepuffertem HDMI-Durchschleifeingang
- Der DTP3 T 202-Sender ist mit HDBaseT-fähigen Displays kompatibel
- Der DTP3 R 201-Empfänger bietet De-Embedding von Stereo-Audio



DTP3 T 202



DTP3 R 201

DTP
SYSTEMS

18 Gbps
4K/60 4:4:4

Modell	Beschreibung der Version	Teilenummer
DTP3 T 202	4K/60 HDMI-Sender - 100 m	60-1869-52
DTP3 R 201	4K/60 HDMI-Empfänger - 100 m	60-1869-53

DTP2 T 201 D

DTP2-Sender für 4K/60 HDMI - Wandanschlussfeld im Decorator-Format

Der Extron DTP2 T 201 D ist ein 1 Gang großer Sender im Decorator-Format zur Übertragung von HDMI-Signalen bis zu 100 m über ein geschirmtes CATx-Kabel an ein DTP®-fähiges Extron-Produkt. Er unterstützt Videosignale mit Auflösungen bis zu 4K/60 mit 4:4:4-Farbabtastung und ist HDCP 2.3-konform. Durch die Möglichkeit zur Wandmontage können mit dem DTP2 T 201 D Eingangsverbindungen genau da genutzt werden, wo sie auch benötigt werden.

MERKMALE

- Überträgt HDMI-Signale bis zu 100 m über ein geschirmtes CATx-Kabel
- Unterstützt Computer- und Videoauflösungen bis zu 4K/60 bei 4:4:4
- Unterstützt HDMI 2.0-Spezifikationen, einschließlich Datenraten bis zu 18 Gbps, 3D, verlustfreier HD-Audioformate und CEC-Durchleitung
- HDCP 2.3-konform
- Möglichkeit zur Fernspeisung mit DTP2-Produkten
- Mit allen Empfängern der DTP-Serie und DTP-fähigen Produkten kompatibel
- Zum Einbau in das mitgelieferte 1 Gang große Decorator-Wandanschlussfeld
- Der DTP2-Ausgang ist mit HDBaseT-fähigen Displays kompatibel



DTP
SYSTEMS

18 Gbps
4K/60 4:4:4

Modell	Beschreibung der Version	Teilenummer
DTP2 T 201 D	4K/60 HDMI-Sender als Wandanschlussfeld, schwarz - 100 m	60-1741-52
DTP2 T 201 D	4K/60 HDMI-Sender als Wandanschlussfeld, weiß - 100 m	60-1741-53

Aktuelle Informationen über die Produktverfügbarkeit finden Sie unter www.extron.de

XPA ULTRA

POWER AMPLIFIERS

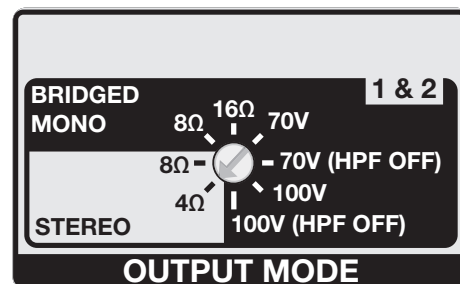


XPA Ultra SB-Verstärker

Schaltbare Brücken. Flexibilität für unzählige Anwendungen

Die neuen Extron XPA Ultra SB-Verstärker nutzen eine flexible Technologie mit schaltbaren Brücken und wählbaren Ausgangsmodi, die 100 W bis 400 W pro Kanal liefern und Lasten von 8 Ω , 4 Ω , 70 V oder 100 V ansteuern können. Ein Kanalpaar im gebückten Mono-Modus liefert die doppelte Ausgangsleistung, kann aber trotzdem für den Betrieb eines nieder- oder hochohmigen Systems genutzt werden. Ein Drehschalter auf der Rückseite des Verstärkers ermöglicht die schnelle und einfache Auswahl des richtigen Ausgangsmodus für den Lautsprechertyp. Die XPA Ultra SB-Verstärker überzeugen mit Flexibilität, bewährter Everlast™-Zuverlässigkeit und branchenweit einzigartiger Leistung, um selbst die Anforderungen der anspruchsvollsten Anwendungen zu erfüllen.

- 100 W bis 400 W pro Kanal bei 8 Ω , 4 Ω , 70 V oder 100 V Auslastung
- ENERGY STAR-konform
- Beim Betrieb aller Kanäle kann die gesamte Nennleistung genutzt werden
- Abschaltbarer, automatischer Standby-Modus mit ultraschnellem Hochfahren
- Fernsteuerung von Lautstärke / Stummschaltung mit einem Extron VCM, VC und ausgewählten MediaLink-Controllern
- UL 2043 Plenum-zertifiziert mit dem optionalen flexiblen Adapterset für Kabelkanäle
- Professionelles Signal-Rausch-Verhältnis und sehr geringer Klirrfaktor



Die einfache und zuverlässige Auswahl des Ausgangsmodus reduziert Fehler bei der Einrichtung

Weitere Informationen finden Sie auf extron.de/xpau

AUDIOPRODUKTE

XPA U 1004 SB

Verstärker mit vier Kanälen und brückbaren Ausgängen - 100/200 W je Kanal

Der Extron XPA U 1004 SB ist ein ENERGY STAR-konformer Audio-Leistungsverstärker mit vier Kanälen und flexiblen Kanalpaaren, der Lasten von 8 Ω , 4 Ω , 70 V oder 100 V ansteuern kann. Die einzeln brückbaren Paare liefern zwei 100 W-Kanäle an niederohmige Systeme oder einen 200 W-Kanal an nieder- oder hochohmige Systeme. Ein Drehschalter auf der Rückseite des Verstärkers erlaubt die schnelle und einfache Auswahl des Ausgangsmodus. Der konvektionsgekühlte, Plenum-zertifizierte XPA U 1004 SB erfordert keine leeren Rackplätze für die Belüftung und wird mit Hardware zur Rackmontage geliefert. Er bietet ein hocheffizientes, modernes Klasse-D-Verstärkerdesign mit abschaltbarem automatischem Standby, schnellem Hochfahren aus dem Standby-Modus und unserer patentierten CDRS (Class D Ripple Suppression)-Technologie. Die XPA Ultra SB-Modelle unterstützen auch die Fernsteuerung von Lautstärke und Stummschaltung über einen Extron VCM, VC oder ausgewählte MediaLink-Controller.

MERKMALE

- **NEU** Ausgangsmodi pro Kanalpaar wählbar:
 - Zwei Kanäle mit 100 W an 8 Ω oder 4 Ω
 - Ein gebrückter 200 W-Kanal bei 70 V oder 100 V, mit oder ohne Hochpassfilter
 - Ein gebrückter 200 W-Kanal an 8 Ω oder 16 Ω
- ENERGY STAR®-konformer Verstärker
- Patentierte Extron-Technologie CDRS™ (Class D Ripple Suppression)
- Lüfterlose Kühlung - Können ohne zusätzlichen Raum zur Belüftung übereinander gestapelt werden
- Abschaltbarer, automatischer Standby-Modus mit schnellem Hochfahren
- UL 2043 Plenum-zertifiziert mit dem optionalen Flexible Conduit Adapter Kit



JETZT LIEFERBAR

Modell	Beschreibung der Version	Teilenummer
XPA U 1004 SB	Verstärker mit vier Kanälen und brückbaren Ausgängen - 100/200 W	60-1301-01

XPA U 2002 SB

Verstärker mit zwei Kanälen und brückbaren Ausgängen - 200/400 W je Kanal

Der Extron XPA U 2002 SB ist ein ENERGY STAR-konformer Audio-Leistungsverstärker mit zwei Kanälen und einem flexiblen Ausgang, der Lasten von 8 Ω , 4 Ω , 70 V oder 100 V ansteuern kann. Die brückbaren Kanäle können zwei 200-W-Kanäle an niederohmige Systeme liefern oder einen Mono-Kanal mit 400 W an nieder- oder hochohmige Systeme. Ein Drehschalter auf der Rückseite des Verstärkers erlaubt die schnelle und einfache Auswahl des Ausgangsmodus. Der konvektionsgekühlte, Plenum-zertifizierte XPA U 2002 SB erfordert keine leeren Rackplätze für die Belüftung und wird mit Hardware zur Rackmontage geliefert. Er bietet ein hocheffizientes, modernes Klasse-D-Verstärkerdesign mit abschaltbarem automatischem Standby, schnellem Hochfahren aus dem Standby-Modus und unserer patentierten CDRS (Class D Ripple Suppression)-Technologie. Die XPA Ultra SB-Modelle unterstützen auch die Fernsteuerung von Lautstärke und Stummschaltung über einen Extron VCM, VC oder ausgewählte MediaLink-Controller.

MERKMALE

- **NEU** Wählbare Ausgangsmodi:
 - Zwei Kanäle mit 200 W an 8 Ω oder 4 Ω
 - Ein gebrückter 400 W-Kanal bei 70 V oder 100 V, mit oder ohne Hochpassfilter
 - Ein gebrückter 400 W-Kanal an 8 Ω oder 16 Ω
- ENERGY STAR®-konformer Verstärker
- Patentierte Extron-Technologie CDRS™ (Class D Ripple Suppression)
- Lüfterlose Kühlung - Können ohne zusätzlichen Raum zur Belüftung übereinander gestapelt werden
- Abschaltbarer, automatischer Standby-Modus mit schnellem Hochfahren
- UL 2043 Plenum-zertifiziert mit dem optionalen Flexible Conduit Adapter Kit



JETZT LIEFERBAR

Modell	Beschreibung der Version	Teilenummer
XPA U 2002 SB	Verstärker mit zwei Kanälen und brückbaren Ausgängen - 200/400 W	60-1758-01

Aktuelle Informationen über die Produktverfügbarkeit finden Sie unter www.extron.de

Europa
+31.33.453.4040 / +800.3987.6673
+31.33.453.4050 FAX

Mittlerer Osten
+971.4.299.1800
+971.4.299.1880 FAX

Asien
+65.6383.4400 / +800.7339.8766
+65.6383.4664 FAX

China
+86.21.3760.1568 / +4000.398766
+86.21.3760.1566 FAX

Japan
+81.3.3511.7655
+81.3.3511.7656 FAX

NetPA ULTRA

POWER AMPLIFIERS



Branchenführende Verstärker Jetzt mit Dante und DSP

Die NetPA® Ultra-Verstärker kombinieren sämtliche Vorteile unserer preisgekrönten XPA Ultra-Verstärker mit leistungsstarker Audioverteilung über ein Dante-Netzwerk. Durch die Dante-Technologie kann Audio von einem zentralen Standort aus an dezentrale Verstärker überall in einer Anlage, einem Gebäude oder Campus mit Standard-Netzwerkhardware verteilt werden. Zusätzlich verfügen diese ENERGY STAR-konformen Verstärker über einen integrierten DSP-Prozessor, sodass ein einziges Gerät als Endpunkt eines gesamten Audiosystems fungieren kann. Die NetPA Ultra-Verstärker ermöglichen skalierbare Systeme, leichtere Installationen sowie einfachere Verkabelung und erfüllen gleichzeitig die hohen Qualitätsanforderungen professioneller Audioinstallationen.

Dante-Anschlussfähigkeit

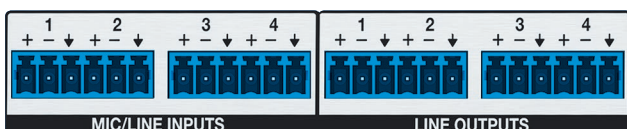
Die NetPA Ultra-Modelle stellen Audiosignale aus dem Dante-Netzwerk für lokale Beschallungssysteme bereit. Sie ermöglichen die dezentrale und zuverlässige Verteilung von Dante-Audiosignalen an mehrere Lautsprecherzonen in einem Gebäude oder einer Einrichtung und eignen sich ideal für die Audioverstärkung in Dante-Systemen. Die NetPA Ultra-Verstärker unterstützen AES67 für Audio über IP-Interoperabilität und die Netzwerkmanagement-Software Dante Domain Manager für die Unternehmensebene. Dadurch können sie sich mit zahlreichen anderen Geräten und der Netzwerk-Infrastruktur verbinden.

Analoge Eingänge und Ausgänge

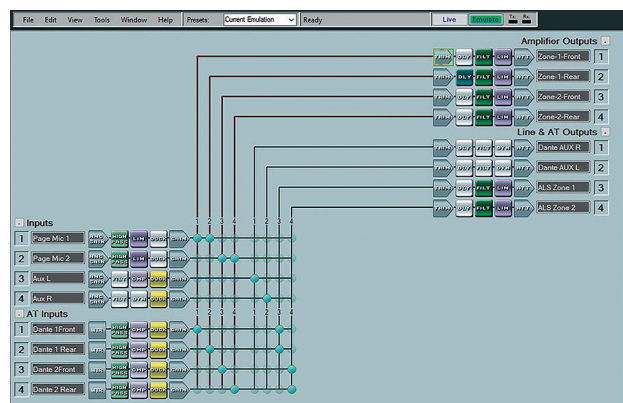
Die analogen Line-Ausgänge erlauben den Anschluss zusätzlicher Verstärker. Dies erleichtert die Quellenanbindung und sorgt für eine flexible Verarbeitung. Für noch mehr Flexibilität können die Mikrofon/Line-Eingänge an den Verstärker oder das Dante-Netzwerk geleitet werden.

Matrix-Mischer mit DSP

Eine integrierte Kreuzschiene ermöglicht die Mischung jedes analogen oder Dante-Eingangs an jeden Verstärker-, Dante- oder analogen Line-Ausgang. Weitere wichtige Verarbeitungsfunktionen sind Verstärkungseinstellung, Filter, Dynamik und Verzögerung. Dies ermöglicht die Erstellung vereinfachter, vollständiger Systeme mit Ducking und Routing der Quellen ohne einen separaten Audioprozessor.



NetPA U 1004 - Rückseite



Extron DSP Configurator-Software

Weitere Informationen finden Sie auf extron.de/netpaultra

AUDIOPRODUKTE

NetPA U 2002 SB

Verstärker mit zwei Kanälen, brückbaren Ausgängen, Dante und DSP 200/400 W je Kanal

Der Extron NetPA U 2002 SB ist ein ENERGY STAR-konformer, Dante-fähiger Audioverstärker mit flexiblen Ausgängen, der Lasten von 8 Ω , 4 Ω , 70 V oder 100 V ansteuern kann. Das Plenum-zertifizierte Gehäuse von halber Rackbreite mit lüfterloser Kühlung kann mit der beigefügten Hardware in einem Rack montiert werden. Die brückbaren Ausgänge können zwei 200 W-Kanäle an niederohmige Systeme oder einen 400 W-Kanal an nieder- oder hochohmige Systeme liefern. Die integrierten DSP-Audiofunktionen umfassen einen 6x6 Matrix-Mischer, Filter und Dynamik. Vier Mikrofon/Line-Eingänge und zwei Line-Ausgänge können als Dante-Endpunkte oder als zusätzliche Eingänge für den eingebauten DSP-Prozessor genutzt werden. Die Systemüberwachung über die Dante-Verbindung beinhaltet die Anzeige eines detaillierten Verstärkerstatus. Der NetPA U 2002 SB nutzt Extrons patentiertes, hocheffizientes Klasse D-Verstärkerdesign mit CDRS-Technologie (Class D Ripple Suppression) und einen abschaltbaren automatischen Standby-Modus mit schnellem Wiederhochfahren.

MERKMALE

- Empfängt Audio über das Dante-Audionetzwerk und von analogen Mikrofon/Linepegel-Eingängen
- **NEU** Zwei Kanäle mit wählbaren Ausgangsmodi
- Verfügbare Konfigurationen je Kanalpaar:
Zwei Kanäle mit 200 W an 8 Ω oder 4 Ω
Ein gebrückter 400 W-Kanal an 70 V oder 100 V
Ein gebrückter 400 W-Kanal an 8 Ω oder 16 Ω
- ENERGY STAR-konformer Verstärker mit abschaltbarer, automatischer Standby-Funktion mit schnellem Hochfahren
- **NEU** Integrierter DSP-Prozessor mit 6x6 Matrix-Mischer
- Die Unterstützung der Dante Domain Manager-Software und des AES67-Standards gewährleistet eine breite Kompatibilität mit unternehmenseigenen Konfigurationen und anderen vernetzten Audiogeräten
- Lüfterlose Kühlung - Können ohne zusätzlichen Raum zur Belüftung übereinander gestapelt werden



JETZT LIEFERBAR

Modell

Beschreibung der Version

Teilenummer

NetPA U 2002 SB

Verstärker mit zwei Kanälen, brückbaren Ausgängen und Dante - 200/400 W 60-1757-01

NetPA U 8001 SUB

Mono-Subwooferverstärker mit Dante und DSP 800 W

Der Extron NetPA U 8001 SUB ist ein ENERGY STAR-konformer Subwooferverstärker mit einer Leistung von 800 W in einem Plenum-zertifizierten Gehäuse, der direkt an unserem Decken-Subwoofer SF 10C SUB montiert werden kann. Die Unterstützung der Dante Domain Manager-Software und des AES67-Standards gewährleistet eine breite Kompatibilität mit unternehmenseigenen Konfigurationen und anderen vernetzten Audiogeräten. Mit dem integrierten DSP-Prozessor für die erforderliche Signalverarbeitung ist der NetPA U 8001 SUB der perfekte Begleiter für unseren SF 10C SUB-Subwoofer oder jeden anderen Subwoofer. Diese leistungsstarke Kombination erfüllt die Anforderungen von komplexen, dezentralen Systemen mit einer vollständigen, platzsparenden Lösung.

MERKMALE

- Empfängt Audio über das Dante-Audionetzwerk und von analogen Mikrofon/Linepegel-Eingängen
- 800 W eff. Mono-Ausgangsleistung bei 8 Ω
- ENERGY STAR-konformer Verstärker mit wählbarer, automatischer Standby-Funktion und schnellem Hochfahren
- Kann in ein Rack oder direkt an einen SF 10C SUB montiert werden
- Integrierter DSP-Prozessor mit 4x5 Matrix-Mischer
- Optimierter Frequenzbereich für Subwoofer - 20 Hz bis 1 kHz
- UL 2043 Plenum-zertifiziert mit dem optionalen Flexible Conduit Adapter Kit



JETZT LIEFERBAR

Modell

Beschreibung der Version

Teilenummer

NetPA U 8001 SUB

Mono-Subwooferverstärker mit Dante, 800 W bei 8 Ω 60-1866-01

SF 10C SUB & NetPA U 8001 SUB Package

SF 10C SUB und NetPA U 8001 SUB - Vorteilspaket 42-289-04

Aktuelle Informationen über die Produktverfügbarkeit finden Sie unter www.extron.de

Europa
+31.33.453.4040 / +800.3987.6673
+31.33.453.4050 FAX

Mittlerer Osten
+971.4.299.1800
+971.4.299.1880 FAX

Asien
+65.6383.4400 / +800.7339.8766
+65.6383.4664 FAX

China
+86.21.3760.1568 / +4000.398766
+86.21.3760.1566 FAX

Japan
+81.3.3511.7655
+81.3.3511.7656 FAX

Extron

AUDIOPRODUKTE

NetPA U 1004

**Verstärker mit vier Kanälen mit Dante und DSP
100 W je Kanal**

Der Extron NetPA U 1004 ist ein Dante-fähiger, ENERGY STAR-konformer Audioverstärker mit vier 100 W-Kanälen in einem 1 HE hohen Plenum-zertifizierten Gehäuse von halber Rackbreite. Mit seinem integriertem DSP-Prozessor bietet der NetPA U 1004 grundlegende Signalverarbeitungs-Funktionen. Damit erfüllt er die Anforderungen komplexer, dezentralisierter Systeme und sorgt mit Support für Dante Domain Manager und AES67 für eine breite Kompatibilität mit unternehmenseigenen Konfigurationen und anderen vernetzten Audiogeräten. Das außergewöhnliche thermale Design erlaubt die Installation im Medienrack, ohne Raum für Belüftung zu verschwenden. Dies spart wertvollen Rackplatz. Der NetPA U 1004 ist ein hocheffizienter Klasse-D-Verstärker, der mit abschaltbarem automatischem Standby-Modus mit schnellem Wiederhochfahren und unserer patentierten CDRS-Technologie (Class D Ripple Suppression) ausgestattet ist.

MERKMALE

- **NEU** Empfängt Audio über das Dante-Audionetzwerk und von analogen Mikrofon/Linepegel-Eingängen
- 100 W eff. Ausgangsleistung pro Kanal an 8 Ω, 4 Ω oder 70/100 V
- ENERGY STAR-konformer Verstärker
- Inkl. Hardware zur Rackmontage von einem oder zwei Verstärkern
- **NEU** Integrierter DSP-Prozessor mit 8x8 Matrix-Mischer
- Lüfterlose Kühlung - Können ohne zusätzlichen Raum zur Belüftung übereinander gestapelt werden
- Abschaltbarer automatischer Standby-Modus mit schnellem Hochfahren
- Patentierte Extron-Technologie CDRS™ (Class D Ripple Suppression)
- Professionelles Signal-Rausch-Verhältnis und sehr geringer Klirrfaktor
- Ultra-niedriger Einschaltstrom – keine feste Reihenfolge beim Einschalten nötig



NetPA U 1004



JETZT LIEFERBAR

Modell	Beschreibung der Version	Teilenummer
NetPA U 1004	Verstärker mit vier Dante-Kanälen, 100 W an 8 oder 4 Ω . . .	60-1766-01
NetPA U 1004-70V	Verstärker mit vier Dante-Kanälen, 100 W bei 70 V	60-1766-02
NetPA U 1004-100V	Verstärker mit vier Dante-Kanälen, 100 W bei 100 V	60-1766-12

NetPA U 1002

**Verstärker mit zwei Kanälen mit Dante und DSP
100 W je Kanal**

Der Extron NetPA U 1002 ist ein Dante-fähiger, ENERGY STAR-konformer Audioverstärker mit zwei 100 W-Kanälen in einem 1 HE hohen Plenum-zertifizierten Gehäuse von halber Rackbreite. Mit seinem integriertem DSP-Prozessor bietet der NetPA U 1002 grundlegende Signalverarbeitungs-Funktionen. Damit erfüllt er die Anforderungen komplexer, dezentralisierter Systeme und sorgt mit Support für Dante Domain Manager und AES67 für eine breite Kompatibilität mit unternehmenseigenen Konfigurationen und anderen vernetzten Audiogeräten. Das außergewöhnliche thermale Design erlaubt die Installation im Medienrack, ohne Raum für Belüftung zu verschwenden. Dies spart wertvollen Rackplatz. Der NetPA U 1002 ist ein hocheffizienter Klasse-D-Verstärker, der mit abschaltbarem automatischem Standby-Modus mit schnellem Wiederhochfahren und unserer patentierten CDRS-Technologie (Class D Ripple Suppression) ausgestattet ist.

MERKMALE

- **NEU** Empfängt Audio über das Dante-Audionetzwerk und von analogen Mikrofon/Linepegel-Eingängen
- 100 W eff. Ausgangsleistung pro Kanal an 8 Ω, 4 Ω oder 70/100 V
- ENERGY STAR-konformer Verstärker
- Inkl. Hardware zur Rackmontage von einem oder zwei Verstärkern
- **NEU** Integrierter DSP-Prozessor mit 6x6 Matrix-Mischer
- Lüfterlose Kühlung - Können ohne zusätzlichen Raum zur Belüftung übereinander gestapelt werden
- Abschaltbarer automatischer Standby-Modus mit schnellem Hochfahren
- Patentierte Extron-Technologie CDRS™ (Class D Ripple Suppression)
- Professionelles Signal-Rausch-Verhältnis und sehr geringer Klirrfaktor
- Ultra-niedriger Einschaltstrom – keine feste Reihenfolge beim Einschalten nötig



NetPA U 1002



JETZT LIEFERBAR

Modell	Beschreibung der Version	Teilenummer
NetPA U 1002	Verstärker mit zwei Dante-Kanälen, 100 W an 8 oder 4 Ω . . .	60-1767-01
NetPA U 1002-70V	Verstärker mit zwei Dante-Kanälen, 100 W bei 70 V	60-1767-02
NetPA U 1002-100V	Verstärker mit zwei Dante-Kanälen, 100 W bei 100 V	60-1767-12

SSP 200

Der kompakte Surround Sound-Prozessor für professionelle AV-Systeme



Extrons leistungsstarker Surround Sound-Prozessor SSP 200 eignet sich hervorragend für professionelle AV-Installationen in Unternehmen und kommerziellen Umgebungen. Mit seinen zehn eingebauten Ausgängen oder bis zu 14 Ausgängen über den EXP-Anschluss kann der SSP 200 flexibel in Multimedia-Systemen, selbst mit den neuesten immersiven Formaten von Dolby Atmos und DTS:X, eingesetzt werden. Eine Upmix-Funktion synthetisiert außergewöhnliches Mehrkanal-Audio von Stereo-Inhalten. Speziell für professionelle AV-Anwendungen entwickelt, ist der SSP 200 der ideale Prozessor, um den Zuschauern beeindruckende und nachhaltige Erlebnisse in hochwertigen Präsentationsumgebungen bieten zu können.

Merkmale:

- Unterstützt die neuesten immersiven und verlustfreien Audioformate sowie ältere Surround-Formate
- Automatische Erkennung und Dekodierung des Formats
- Unterstützt HDMI 2.0b-Spezifikationen einschließlich Datenraten bis zu 18 Gbps, Auflösungen bis zu 4K/60 bei 4:4:4, HDR, Deep Color bis zu 12 Bit und verlustfreier HD-Audioformate
- Wählbare Audioeingänge: HDMI, koaxial, optisch und analog
- Flexible, intuitive Steuerung aller Prozessoreinstellungen mit der PCS-Software

Einzigartige Pro AV-Integrationsfunktionen:

- Kompakter, 1 HE hoher Prozessor von halber Rackbreite
- Flexible Steuerungsoptionen über RS-232 oder LAN
- Symmetrische Audioausgänge
- Der DMP EXP-Erweiterungsanschluss erlaubt eine einfache E/A-Verbindung mit einem DSP-Audioprozessor der Extron DMP Plus-Serie. Dies ermöglicht mehr Ausgänge und eine nahtlose Integration mit allen DMP-Funktionen einschließlich Dante-Übertragung
- Integrierte Testsignale zur Kalibrierung und Verbindungsüberprüfung während der Einrichtung

JETZT LIEFERBAR

Modell
SSP 200

Beschreibung der Version
Surround Sound-Prozessor.....

Teilenummer
60-1658-01

Weitere Informationen finden Sie auf extron.de/ssp200

AUDIOPRODUKTE

SF 26CT LP

165 mm großer SoundField XD-Zwei-Wege-Deckenlautsprecher mit niedriger Einbautiefe

Das Extron SoundField® XD-Modell SF 26CT LP ist ein 165 mm großer Zwei-Wege-Deckenlautsprecher mit einem 107 mm tiefen Gehäuse aus Verbundmaterial für brandhemmende Deckeninstallationen mit eingeschränkt verfügbarer Höhe. Die Treiber bestehen aus einem 165 mm-Tieftöner und einem ferrofluidgekühlten 19 mm-Kalottenhochtöner. Mit einem sechsstufigen Wahlschalter direkt hinter der Abdeckung des SF 26CT LP kann zwischen einem direkten 8 Ω- oder 70/100 V-Betrieb umgeschaltet werden. Mit Abstufungen von 8, 16, 32 und 64 W für hohe Impedanz eignet sich der SF 26CT LP ideal, wenn keine größeren Gehäuse eingebaut werden können, aber ein leistungsstarkes ELA-System für Plenumbereiche benötigt wird.

MERKMALE

- 165 mm-Tieftöner mit großem Hub
- Ferrofluidgekühlter 19 mm-Kalottenhochtöner
- **NEU** Flaches 107 mm-Gehäuse aus Verbundmaterial
- Frequenzbereich: 85 Hz bis 20 kHz
- 95° konische Abstrahlung
- 65 W rosa Rauschen
- 130 W Musikleistung
- Federbügel für eine Deckenstärke von bis zu 57,1 mm
- UL 2043 Plenum-zertifiziertes Gehäuse



JETZT LIEFERBAR

Modell	Beschreibung der Version	Teilenummer
SF 26CT LP	165 mm große Zwei-Wege-Lautsprecher mit niedriger Einbautiefe, Komplettes Paar	60-1881-03
BCK SF 26CT LP	Nur das Gehäuse für den SF 26CT, niedrige Einbautiefe, Paar, 1 von 2	70-1283-01
DAK SF 26CT LP	Nur das Treiber/Schallwand-Set für den SF 26CT LP, Paar, 2 von 2	70-1283-03

INSTALLATIONSLÖSUNGEN

Cable Cubby US-Serie

Einbaugeschäfte mit US-Steckdosen

Die Extron Cable Cubby® US-Serie besteht aus modularen Gehäusen zum Einbau in Möbel für AV-Anschlüsse, Steckdosen und Zugriff auf Kabel. Sie bieten eine oder zwei ungeschaltete US-Steckdosen, auf die von oben im Gehäuse zugegriffen werden kann. Über das angeschlossene, 2,9 m lange Stromkabel wird die Steckdose mit Strom versorgt. Jedes Modul hat zwei zusätzliche Steckdosen mit angeschlossenen 61 cm langen Stromkabeln an der Unterseite des Gehäuses zur Stromversorgung optionaler AV-Geräte. Ein integrierter 12 A-Schutzschalter bietet Überlastschutz und hat eine leicht zugängliche Reset-Taste. Jedes Gehäuse fügt sich nahtlos in jede Umgebung ein und verschmilzt praktisch im geschlossenen Zustand mit der Oberfläche. Ein einfaches Klemmensystem sichert das Gehäuse an der Möbeloberfläche, ohne dass zusätzliche Werkzeuge oder Bauteile benötigt werden. Die Cable Cubby US-Gehäuse sind in Schwarz eloxiert erhältlich und lassen sich ideal in jeden Einrichtungsstil integrieren.

MERKMALE

- Die Cable Cubby US-Gehäuse verfügen über bis zu vier ungeschaltete Steckdosen
- **NEU** Integrierter 12 A-Schutzschalter für Überlastschutz
- **NEU** Hat ein angeschlossenes 2,9 m langes Stromkabel und zwei zusätzliche Steckdosen mit jeweils einem 61 cm langen Stromkabel zur Stromversorgung von optionalem AV-Equipment und anderen Geräten
- Soweit zutreffend mit Halterungen für Retractor-Module, Kabeldurchführungen und AAP-Anschlussfelder
- Mit einer strapazierfähigen, schwarzen Pulverbeschichtung erhältlich
- UL/c-UL-eingetragen
- Die Planungshilfe Cable Cubby Builder ist unter www.extron.de/cablecubbybuilder verfügbar



Cable Cubby 700



Cable Cubby 1202

Modell	Beschreibung der Version	Teilenummer
Cable Cubby 222 US	Eine US-Steckdose, 12 A-Schutzschalter, 2 Steckdosen an der Unterseite	60-1927-02
Cable Cubby 500	Schwarz - 2 US-Steckdosen, 12 A-Schutzschalter, 2 Steckdosen an der Unterseite	60-1892-02
Cable Cubby 700	Schwarz - 2 US-Steckdosen, 12 A-Schutzschalter, 2 Steckdosen an der Unterseite	60-1893-02
Cable Cubby 1202	Schwarz - 2 US-Steckdosen, 12 A-Schutzschalter, 2 Steckdosen an der Unterseite	60-1894-02
Cable Cubby 1402	Schwarz - 4 US-Steckdosen, 12 A-Schutzschalter, 4 Steckdosen an der Unterseite	60-1895-02

INSTALLATIONSLÖSUNGEN

AC und AC+USB US-Steckdosen

Für die Cable Cubby®-Serie, ausgewählte TouchLink® Pro-Modelle sowie eBUS®- und Netzwerk-Tastenfelder

Die Steckdosenmodule der AC und AC+USB US-Serie sind für die Cable Cubby®-Serie, ausgewählte TouchLink® Pro-Modelle sowie die Gehäuse der eBUS- und Netzwerk-Tastenfelder erhältlich. Es gibt sie mit zwei ungeschalteten US-Steckdosen und USB C®- und/oder USB A-Stromanschlüssen. Jedes Modul hat zwei zusätzliche Steckdosen an der Unterseite mit angeschlossenen 61 cm langen Stromkabeln zur Stromversorgung optionaler AV-Geräte. Ein integrierter 12 A-Schutzschalter bietet Überlastschutz und hat eine leicht zugängliche Reset-Taste. Das AC+USB 244 US-Modell bietet +5 V Gleichstrom bis zu 4 A/20 W an den USB-Stromanschlüssen. Das AC+USB 314 US-Modell bietet bis zu 55 W an den USB-Stromanschlüssen zum Aufladen von Mobilgeräten. Zur einfachen Installation haben die AC+USB US-Steckdosenmodule ein integriertes Extron-Netzteil. Die Module mit US-Steckdosen sowie mit US-Steckdosen und USB-Stromanschlüssen sind UL/c-UL-eingetragen.

MERKMALE

- Zur Verwendung mit der Cable Cubby®-Serie, ausgewählten TouchLink® Pro-Modellen sowie eBUS®- und Netzwerk-Tastenfeldern
- Mit zwei ungeschalteten Steckdosen
- **NEU** Mit einem leicht zugänglichen 12 A-Schutzschalter
- **NEU** Das Kabelkanalmodell hat einen 1,83 m langen und 9,5 mm großen flexiblen Kabelkanal mit einer 15,24 cm langen Kabelpeitsche aus drei Kabeln
- **NEU** Das Kabelmodell hat ein 2,9 m langes Stromkabel und zwei zusätzliche Steckdosen mit jeweils einem 61 cm langen Stromkabel zur Stromversorgung von optionalem AV-Equipment und anderen Geräten
- UL/c-UL-eingetragen
- Internes Extron Everlast™-Netzteil
- 7 Jahre Garantie auf Material und Verarbeitung der Extron Everlast-Netzteile



AC 104 US, Cord



AC+USB 244 US, Cord



AC+USB 314 US, Cord

Modell	Beschreibung der Version	Teilenummer
AC 104 US, Cord	2 US-Steckdosen, 12 A-Schutzschalter, 2 Steckdosen an der Unterseite	60-1889-01
AC 104 US, Conduit	2 US-Steckdosen, 12 A-Schutzschalter, 1,83 m-Kabelkanal	60-1889-20
AC+USB 244 US, Cord	2 US-Steckdosen und 2 USB A-Stromanschlüsse, 12 A-Schutzschalter, integr. PS-Netzteil, 2 Steckdosen	60-1890-01
AC+USB 244 US, Conduit	2 US-Steckdosen und 2 USB A-Stromanschlüsse, 12 A-Schutzschalter, integr. PS-Netzteil, 1,83 m-Kabelkanal	60-1890-20
AC+USB 314 US, Cord	2 US-Steckdosen, 1 USB C- und 1 USB A-Stromanschluss, 12 A-Schutzschalter, integr. PS-Netzteil, 2 Steckdosen	60-1891-01
AC+USB 314 US, Conduit	2 US-Steckdosen, 1 USB C- und 1 USB A-Stromanschluss, 12 A-Schutzschalter, integr. PS-Netzteil, Kabelkanal	60-1891-20

Eine USB-C-Buchse auf HDMI-Kupplung an Kabelpeitsche AAP-Modul

Schwarz - Teilenummer Weiß - Teilenummer

70-1241-12



Eine USB-C-Buchse auf HDMI-Kupplung an Kabelpeitsche MAAP-Modul

Schwarz - Teilenummer Weiß - Teilenummer

70-1242-12

70-1242-13



Eine USB-C-Buchse auf HDMI-Kupplung an Kabelpeitsche Flex55-Modul

Schwarz - Teilenummer Weiß - Teilenummer

70-1243-13



Aktuelle Informationen über die Produktverfügbarkeit finden Sie unter www.extron.de

INTEGRATIONSTOOLS

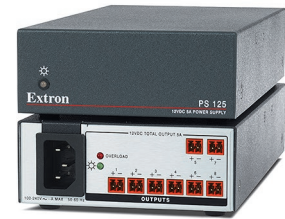
PS 125

Rackmontierbares Netzteil für 12 V Gleichstrom und 60 W

Das Extron PS 125 ist ein rackmontierbares 1 HE hohes Netzteil mit mehreren Ausgängen, 12 V Gleichstrom, 60 W und 1/4 Rackbreite. Das PS 125 liefert bis zu 5 A-Gesamtstrom über acht 2-polige Schraubklemmleisten. Es kombiniert und zentralisiert das Strommanagement, in dem bis zu acht Geräte mit einem einzigen Netzteil mit Strom versorgt werden können. Da es keine Strombeschränkungen pro Ausgang gibt, kann jedes angeschlossene Gerät die entsprechende Energie basierend auf den individuellen Lastanforderungen empfangen. LEDs auf der Vorder- und Rückseite zeigen den Betriebs- und Überlastungsstatus zur Fehlerbehebung an. Das von Extron entwickelte und gefertigte Everlast™-Hochleistungsnetzteil übertrifft die Industriestandards für Energieeffizienz.

MERKMALE

- Bietet acht 12 V-Ausgänge mit 5 A-Gesamtstrom
- Ohne Strombeschränkung je Anschluss
- Statusanzeige für Stromversorgung und Überlastung auf der Vorder- und Rückseite
- Komponenten aus Galliumnitrid verbessern die Energieeffizienz und reduzieren die Betriebstemperaturen
- Lüfterlose Kühlung
- Rackmontierbares, 1 HE hohes Metallgehäuse mit 1/4 Rackbreite
- Externes Extron Everlast™-Netzteil



Modell	Beschreibung der Version	Teilenummer
PS 125	Acht Ausgänge, 12 V Gleichstrom 5 A	60-1954-01

EDID 101H 4K PLUS

4K/60 EDID-Emulator mit EDID Minder® für HDMI

Der EDID 101H 4K PLUS von Extron ist ein EDID-Emulator für 4K/60 HDMI-Signalquellen. Er verfügt über Extrons exklusive EDID Minder®-Technologie, die eine automatische und ständige EDID-Kommunikation aufrechterhält. Hierdurch wird sichergestellt, dass die Quelle die passende Auflösung und Bildwechselrate beim Hochfahren anzeigt. Vorgespeicherte EDID-Daten werden basierend auf einer benutzerdefinierten Auflösung und Bildwiederholffrequenz an die Quelle kommuniziert. Der Emulator kann ebenfalls EDID-Informationen von einem angeschlossenen Display erfassen und speichern. Er unterstützt Auflösungen bis zu 4K/60 bei 4:4:4 mit Datenraten bis zu 18 Gbps sowie HDR. Der EDID 101H 4K PLUS kann mit seinem kompakten, 2,5 cm hohen Gehäuse mit 1/4 Rackbreite einfach und diskret installiert werden. Ein energieeffizientes, externes Everlast™ Universal-Netzteil ist im Lieferumfang enthalten.

MERKMALE

- Unterstützt Computer- und Videoauflösungen bis zu 4K/60 bei 4:4:4
- EDID Minder® verwaltet automatisch die EDID-Kommunikation zwischen den angeschlossenen Geräten
- Wählbare Auflösungen und Bildwiederholffrequenzen
- Erfassung der EDID-Daten
- Unterstützt HDMI 2.0b-Spezifikationen, einschließlich Datenraten bis zu 18 Gbps, HDR, Deep Color bis zu 12 Bit, 3D, verlustfreier HD-Audioformate und CEC-Durchleitung
- HDCP 2.3-konform



Modell	Beschreibung der Version	Teilenummer
EDID 101H 4K PLUS	EDID-Emulator für 4K/60 HDMI	60-1680-01

KABEL UND ADAPTER

USBA Pro Plenum-Serie

SuperSpeed 5 Gbps USB-A 3.2-Glasfaserkabel zur Signalverlängerung - Plenum

Die Extron USBA Pro Plenum-Kabel mit USB-A-Stecker auf Kupplung ermöglichen die Übertragung von USB 3.2-Signalen und Strom über Distanzen bis zu 19,8 m. Die Kabel unterstützen eine SuperSpeed USB-Datenrate von 5 Gbps und liefern 5 V und bis zu 900 mA für das USB-Peripheriegerät. Der ultradünne Durchmesser von nur 6 mm und enge Biegeradius ermöglichen eine Installation in engen Bereichen, einschließlich Plenum-Umgebungen. Diese Kabel zur Signalverlängerung mit Glasfaser- und Kupfer-Innenleitern werden vom Host-Computer mit Strom versorgt und eine LED zeigt den Host-Betriebsstatus an. Die Kabel der USBA Pro Plenum-Serie sind in den gängigen Längen von 4,5 m bis zu 19,8 m erhältlich.

MERKMALE

- Für die USB-A-Signalübertragung zwischen dem Host und einem Peripheriegerät
- Unterstützt eine SuperSpeed USB-Datenrate von 5 Gbps
- Liefert 5 V und bis zu 900 mA
- Flexibles, ultra-dünnes Kabel mit 6 mm Durchmesser
- NEC CMP-zertifiziertes Plenum-Kabel
- Sehr widerstandsfähig gegen EMI/RFI-Störungen



Modell	Beschreibung der Version	Teilenummer
USBA Pro P/15	4,5 m	26-728-15
USBA Pro P/25	7,6 m	26-728-25
USBA Pro P/35	10,6 m	26-728-35
USBA Pro P/50	15,2 m	26-728-50
USBA Pro P/65	19,8 m	26-728-65

USBC Pro-Serie

SuperSpeed 5 Gbps USB-C 3.2-Glasfaserkabel

Die aktiven, hybriden USB-C®-Kabel der Extron USBC Pro-Serie mit Glasfaser- und Kupfer-Innenleitern ermöglichen die Übertragung von Video-, Audio- und Datensignalen sowie Strom über Distanzen bis zu 7,6 m. Die Kabel unterstützen SuperSpeed USB-Datenraten von 5 Gbps und liefern bis zu 60 W für das USB-Peripheriegerät. Die Kabel sind mit USB C Alternate Mode-fähigen Hostgeräten kompatibel und übertragen 4K/30 DisplayPort-Video- und Embedded Audio-Signale. Der ultradünne Durchmesser und enge Biegeradius des Kabels ermöglichen eine Installation in engen Bereichen. Die aktiven Kabel sind unidirektional und beziehen Strom vom angeschlossenen USB-Quellengerät. Die Kabel der USBC Pro-Serie sind in den gängigen Längen von 3,6 m bis zu 7,6 m erhältlich.

MERKMALE

- Unterstützt eine SuperSpeed USB 3.2-Datenrate von 5 Gbps
- Liefert bis zu 60 W Strom
- Überträgt DisplayPort-Video und Embedded Audio-Signale
- Ultra-flexibles Kabel mit einem ultra-dünnen Durchmesser
- Keine externe Stromversorgung erforderlich
- LED-Anzeigen für den Betriebsstatus des Host- und Peripheriegeräts
- Sehr widerstandsfähig gegen EMI/RFI-Störungen
- Abwärtskompatibel mit vorherigen USB-Standards
- Vergoldete Kontakte
- Farblich gekennzeichnete und beschriftete Enden
- Kompatibel mit Thunderbolt 3-Geräten
- In den Längen von 3,6 m bis zu 7,6 m erhältlich



Modell	Beschreibung der Version	Teilenummer
USBC Pro/12	3,6 m	26-741-12
USBC Pro/15	4,5 m	26-741-15
USBC Pro/25	7,6 m	26-741-25

Aktuelle Informationen über die Produktverfügbarkeit finden Sie unter www.extron.de

KABEL UND ADAPTER

XTP DTP 22-Serie

Präzise konfektionierte, geschirmte Twisted Pair-Kabel für XTP Systems und DTP Systems

Die Kabel der Extron XTP DTP 22-Serie sind präzise konfektionierte, geschirmte Twisted Pair-Kabel, welche die Signalübertragung optimieren und die Verkabelung von Extron XTP Systems® und DTP® Systems vereinfachen. Die Kabel sind bereits werksseitig mit Extron DTP 22 RJ-45-Steckern und vergossenen Zugentlastungen ausgestattet. Um die gestiegenen Leistungsanforderungen von DTP3 zu erfüllen, werden die Kabel aus XTP DTP 22-Meterware gefertigt, die für eine Bandbreite von 500 MHz bei Distanzen bis zu 100 m geprüft ist.

MERKMALE

- Für eine hervorragende Leistung mit Produkten der XTP Systems® und DTP Systems® von Extron
- Für eine Bandbreite von 500 MHz bei Distanzen bis zu 100 m geprüft
- S/FTP-Design mit vier geschirmten Leitungspaaren in einem äußeren Geflechtschirm
- NEC CM-zertifiziertes Nicht-Plenum-Kabel



XTP
SYSTEMS
DTP
SYSTEMS

Modell	Beschreibung der Version	Teilenummer
XTP DTP 22/3	90 cm	26-739-03
XTP DTP 22/6	1,8 m	26-739-06
XTP DTP 22/9	2,7 m	26-739-09
XTP DTP 22/12	3,6 m	26-739-12
XTP DTP 22/25	7,6 m	26-739-25
XTP DTP 22/35	10,6 m	26-739-35
XTP DTP 22/50	15,2 m	26-739-50
XTP DTP 22/75	22,8 m	26-739-75
XTP DTP 22/100	30,4 m	26-739-100
XTP DTP 22/125	38,1 m	26-739-125
XTP DTP 22/150	45,7 m	26-739-150
XTP DTP 22/175	53,3 m	26-739-175
XTP DTP 22/200	61,0 m	26-739-200
XTP DTP 22/300	91,4 m	26-739-300

XTP DTP 22P-Serie

Präzise konfektionierte, geschirmte Twisted Pair-Kabel für XTP Systems und DTP Systems - Plenum

Die Kabel der Extron XTP DTP 22P-Serie sind präzise konfektionierte, Plenum-zertifizierte und geschirmte Twisted Pair-Kabel, welche die Signalübertragung optimieren und die Verkabelung von Extron XTP Systems® und DTP® Systems vereinfachen. Die Kabel sind bereits werksseitig mit Extron DTP 22 RJ-45-Steckern und vergossenen Zugentlastungen ausgestattet. Um die gestiegenen Leistungsanforderungen von DTP3 zu erfüllen, werden die Kabel aus XTP DTP 22-Meterware gefertigt, die für eine Bandbreite von 500 MHz bei Distanzen bis zu 100 m geprüft ist.

MERKMALE

- Für eine hervorragende Leistung mit Produkten der XTP Systems® und DTP Systems® von Extron
- Für eine Bandbreite von 500 MHz bei Distanzen bis zu 100 m geprüft
- S/FTP-Design mit vier geschirmten Leitungspaaren in einem äußeren Geflechtschirm
- NEC CMP-zertifiziertes Plenum-Kabel



XTP
SYSTEMS
DTP
SYSTEMS
Plenum
RATED

Modell	Beschreibung der Version	Teilenummer
XTP DTP 22P/3	90 cm	26-740-03
XTP DTP 22P/6	1,8 m	26-740-06
XTP DTP 22P/9	2,7 m	26-740-09
XTP DTP 22P/12	3,6 m	26-740-12
XTP DTP 22P/25	7,6 m	26-740-25
XTP DTP 22P/35	10,6 m	26-740-35
XTP DTP 22P/50	15,2 m	26-740-50
XTP DTP 22P/75	22,8 m	26-740-75
XTP DTP 22P/100	30,4 m	26-740-100
XTP DTP 22P/125	38,1 m	26-740-125
XTP DTP 22P/150	45,7 m	26-740-150
XTP DTP 22P/175	53,3 m	26-740-175
XTP DTP 22P/200	61,0 m	26-740-200
XTP DTP 22P/300	91,4 m	26-740-300

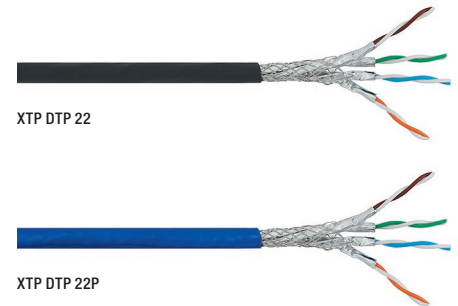
KABEL

XTP DTP 22**Geschirmtes Twisted Pair-Kabel für XTP Systems und DTP Systems**

Das XTP DTP 22-Kabel von Extron ist ein geschirmtes Twisted Pair-Kabel und wurde für eine optimale High-Speed-Signalübertragung mit den Extron XTP Systems® und DTP® Systems entwickelt. Um die gestiegenen Leistungsanforderungen von DTP3 zu erfüllen, ist die Kabelbandbreite für 500 MHz bei Distanzen bis zu 100 m geprüft. Die S/FTP-Kabelstruktur mit vier geschirmten 22 AWG-Leitungspaaren in einem äußeren Geflechschirm gewährleistet eine hochqualitative Signalübertragung. Das XTP DTP 22-Kabel ist als Plenum- und Nicht-Plenum-Version in 305 m Länge auf Kabeltrommeln verfügbar.

MERKMALE

- Für eine hervorragende Leistung mit Produkten der XTP Systems® und DTP Systems® von Extron
- Bietet zusätzlichen Schutz vor Störungen von außen und gewährleistet eine hochwertige Signalübertragung
- Für eine Bandbreite von 500 MHz bei Distanzen bis zu 100 m geprüft
- S/FTP-Design mit vier geschirmten Leitungspaaren in einem äußeren Geflechschirm
- Massiver 22 AWG-Kupferleiter
- Erhältlich als Kabeltrommel mit 305 m
- Als Plenum- oder Nicht-Plenum-Version erhältlich
- XTP DTP 22 RJ-45-Stecker, -Schneidklemmen und -Verbinder werden separat in Verpackungseinheiten von 10 Stück verkauft



XTP DTP 22

XTP DTP 22P

XTP
SYSTEMS**DTP**
SYSTEMS**Plenum**
RATED

Modell	Beschreibung der Version	Teilenummer
XTP DTP 22/1000	Nicht-Plenum-Kabeltrommel - 305 m	22-285-03
XTP DTP 22P/1000	Plenum-Kabeltrommel - 305 m	22-286-03

XTP DTP 22 RJ-45 Connector**Geschirmtes RJ-45-Steckerset für geschirmtes Extron XTP DTP 22-Twisted Pair-Kabel**

Der Extron XTP DTP 22 RJ-45-Stecker wurde zur Verwendung mit unseren geschirmten XTP DTP 22 Twisted Pair-Kabeln entwickelt. Der geschirmte XTP DTP 22 RJ-45-Stecker bietet zusammen mit dem geschirmten XTP DTP 22 Twisted Pair-Kabel eine hervorragende Signalübertragung für Extrons XTP Systems® und DTP® Systems. Die integrierte Ausrichtungsführung für den Leiter separiert die individuellen Leiterpaare für eine schnelle und einfache Anschlussmontage. Der XTP DTP 22 RJ-45-Stecker eignet sich ideal für Umgebungen mit häufig auftretenden EMI/RFI-Störungen, in denen eine Signalintegrität entscheidend ist.

MERKMALE

- Zur Verwendung mit geschirmtem XTP DTP 22 Twisted Pair-Kabel
- Geschirmter CAT6A RJ-45-Hochleistungsstecker für 22 AWG- und 23 AWG-Twisted Pair-Kabel
- Zugentlastung aus Metall und Erdungsanschluss
- Ideal für Umgebungen mit EMI/RFI-Störungen
- Kompatibel mit den TIA/EIA 568A/B-Verkabelungsstandards
- Ausrichtungsführung für den Leiter reduziert Übersprechen und Signalstörungen



Modell	Beschreibung der Version	Teilenummer
XTP DTP 22 RJ-45 Connector	XTP DTP 24-Stecker, Verpackungseinheit von 10 Stück	101-033-01

Aktuelle Informationen über die Produktverfügbarkeit finden Sie unter www.extron.de

Europa
+31.33.453.4040 / +800.3987.6673
+31.33.453.4050 FAX

Mittlerer Osten
+971.4.299.1800
+971.4.299.1880 FAX

Asien
+65.6383.4400 / +800.7339.8766
+65.6383.4664 FAX

China
+86.21.3760.1568 / +4000.398766
+86.21.3760.1566 FAX

Japan
+81.3.3511.7655
+81.3.3511.7656 FAX



Online verfügbare Technologie-Workshops

Unsere neuen Online-Workshops mit Kursleiter liefern fundierte Informationen für Systemdesigner, Planer und Vertriebsmitarbeiter, um AV-Technologiekonzepte für kritische Umgebungen in nur zwei Stunden oder weniger beherrschen zu lernen. Im Mittelpunkt dieser themenreichen, vertiefenden Workshops stehen bewährte Vorgehensweisen zur Planung und Umsetzung von AV-Infrastrukturen für aktuelle und zukünftige Technologien.

Online-Workshops mit Kursleiter

Neue Technologien 4K

- Systeme für 4K und darüber hinaus planen
- 4K-Signalverarbeitungstechnologien
- DTP/XTP Twisted Pair-Systeme
- AV-Streamingtechnologien
- Mediensteuerung – Strategien für Heute und Morgen
- 4K-Glasfaser-Systemlösungen
- Extron-Systeme zur Sprachverstärkung und Audiowiedergabe
- Signalverlängerung und -verteilung für kabellose Zusammenarbeit

Steuerungstechnologien von Extron

- Extron-Steuerung integriert in jede Unified Communication-Lösung
- Sichere Meetingbereiche schaffen
- Integration von Extrons Steuerungs- und Raumbuchungssystemen
- Sicherung von AV-Systemen

Extron-Technologien für den Bildungsbereich

- SMP-Lösungen für den Online-Unterricht optimieren
- AV-Systeme für eSport-Anwendungen planen

In Kürze verfügbar

Audiotechnologien von Extron

- Was macht die Extron-Lautsprecher so besonders: Von der Leistung bis zur Integration
- Wodurch werden die Extron-Verstärker so ULTRA
- Wie der richtige DSP-Audioprozessor das Meeting-Erlebnis außerordentlich verbessert
- Extron-Netzwerkaudio: Wie die Dante- und AES67-Technologien den Einsatz von ELA-Beschallungssystemen und flexiblen Audiolösungen ermöglichen

Weitere Informationen finden Sie auf [extron.de/training](https://www.extron.de/training)



Erhalten Sie Ihre Zertifizierung online

Unsere begleiteten Schulungsoptionen bieten ein bestmögliches reales Lernerlebnis mit einer kleinen Gruppe in einer interaktiven Umgebung. Die von unseren erfahrenen Kursleitern begleiteten Schulungen und Workshops befassen sich mit der neuesten Technologie und Produktinformationen zusammen mit praktischen Orientierungshilfen, um die Anforderungen aktueller Umgebungen zu erfüllen.

Begleitete Online-Zertifizierungen

Extron Control Professional - ECP

- Präsentation der Global Configurator Professional-Software und Nutzung der erweiterten Funktionen für komplexere Systemdesigns
- Konzepte für anspruchsvolles Steuerungssystemdesign und fortschrittliche Konfigurationstechniken
- Erstellung individuell angepasster Steuerungsschnittstellen mittels der GUI Designer-Software sowie bewährte Vorgehensweisen zur Gestaltung grafischer Benutzeroberflächen (GUI)
- Überprüfung komplexer Steuerungssysteme der Pro-Serie in verschiedenen AV-Umgebungen mithilfe Ihrer Kenntnisse über die Grundsätze der Installation, Konfiguration und Inbetriebnahme

Extron Authorized Programmer - EAP

- Nutzung der Extron ControlScript-Bibliothek zur Implementierung von Objekten und Tools, die zu Python hinzugefügt wurden
- Anwendung bewährter Vorgehensweisen und Techniken zur Fehlerbehebung, um eine optimale Systemleistung sicherzustellen
- Umsetzung von Methoden zur Implementierung und Entwicklung wiederverwendbarer Module für Steuerungssystemprogramme

Extron Network AV Specialist - NAVS

- Bewährte Vorgehensweisen für die Planung und Umsetzung vernetzter AV-Systeme
- Pro AV über IP verstehen lernen
- Konfiguration von vernetzten AV-Systemen mit Punkt-zu-Punkt- oder Multipunkt-zu-Multipunkt-Struktur
- Übersicht über die NAV Pro AV über IP-Kodierer, -Decoder und -Software
- Wann und wie der NAVigator Pro AV über IP-Systemmanager eingesetzt wird
- Effektive Fehleridentifikation, Fehlerbehebung und Inbetriebnahme von NAV-Systemen

Weitere Informationen finden Sie auf [extron.de/training](https://www.extron.de/training)



Eine große Auswahl an Online-Technologieschulungen

Videos, Workshops, Schulungen und Zertifizierungsprogramme

Dieses Jahr haben wir hart an neuen Themen und der Erweiterung unserer Schulungsoptionen gearbeitet, damit Sie Ihre Kenntnisse vertiefen und Ihre Kompetenz nachweisen können. Ob Sie nun 15 Minuten, 2 Stunden oder einen ganzen Tag Zeit haben, mit den Online-Schulungen können Sie sich über grundlegende und neue Technologien sowie Praktiken sicher von zuhause oder dem Büro aus informieren. Unsere neue Online-Schulungsseite ermöglicht Ihnen den Zugriff auf Kurse und Videos über jeden beliebigen Desktop-PC, ein Tablet oder mobiles Gerät. Mit allen Schulungen und Zertifizierungen erhalten Sie Fortbildungspunkte für AVIXA- und BICSI-Zertifizierungen.

Online-Schulungen zum Selbststudium

XTP Systems Engineer – XTP-E

Online-Zertifizierung

- Allgemeine Grundsätze und bewährte Vorgehensweisen der XTP-Systemplanung
- Funktionalität der XTP-Produktreihe und Software-Anwendungen
- Navigation in der XTP-Konfigurationssoftware und Layout, Funktionen und Merkmale kennenlernen
- Demonstration von fachgerechter Planung und Validierung einer Reihe von XTP Systems

Extron ProDSP Specialist – EDSP

Online-Schulung

- AV-Systeme mit ProDSP-Produkten von Extron erfolgreich umsetzen und warten
- Entdecken Sie die vielseitigen Funktionen der DSP Configurator-Software von Extron
- DSP-Systemkonfiguration, -Steuerung und -Verwaltung sowie Fehlerbehebung beherrschen

AV Associate – AVA

Online-Zertifizierung

- Umfassende Grundlagen-Schulung über AV-Technologien
- Überblick über Extron-Produkte und -Anwendungen
- Sie können den branchenweit anerkannten Modulen in Ihrem eigenen Tempo folgen

AV Principles – AVP

Online-Schulung

- Kostenloses Programm, welches Sie bequem von zuhause oder Ihrer Arbeitsstelle aus durchführen können
- Vermittelt allgemeine Kenntnisse über AV-Technologie
- Macht Sie mit unseren Lösungen und Systemanwendungen vertraut

Extron Control Specialist – ECS

Online-Zertifizierung

- Individuell angepasste AV-Steuerungssysteme erfolgreich einsetzen und warten
- Steuerungsprodukte der Extron Pro-Serie mit unserer Global Configurator® Plus-Software konfigurieren
- Schwerpunkt auf der Anpassung von Steuerungssystemen für zahlreiche Anwendungen und Fernwartung

Anleitungsvideos

- Kurze Tutorials zu den neuesten Funktionen unserer Software, AV-Grundwissen und Geräteinstallation
- Videos mit schrittweiser Anleitung zu Geräteinstallation und Software
- Hilfreiche Anleitungen, auf die Sie von überall aus bequem zugreifen können

Weitere Informationen finden Sie auf extron.de/training



Die Extron-Zufriedenheitsgarantie

Als führender Hersteller der AV-Industrie entwickeln und fertigen wir unsere Produkte nach den höchsten Qualitäts-, Leistungs- und Wertestandards. Von unserem fortschrittlichen Produktdesign, über die Fertigung und Qualitätssicherungsmaßnahmen, bis hin zu unseren freundlichen und fachkundigen Support-Teams ist bei uns alles darauf ausgerichtet, dass Sie als Kunde zufrieden sind. So können Sie sich bei Extron darauf verlassen, jedesmal mit unserem S3-Engagement für Service, Support und Solutions betreut zu werden. Seit 38 Jahren ist es unser höchstes Ziel sicherzustellen, dass jeder Kunde mit jedem Einkauf absolut zufrieden ist.

Als Zeichen unseres Engagements möchten wir Ihnen unsere Zufriedenheitsgarantie anbieten. Sie versichert, dass wir gewissenhaft an der Lösung jedes eventuell beim Kauf eines unserer Produkte auftretenden Problems arbeiten werden, bis Sie vollständig zufrieden sind. Unsere geschulten Mitarbeiter setzen alles daran, um sicherzustellen, dass der gesamte Ablauf der Geschäftsbeziehungen mit Extron für Sie zu einer positiven und lohnenden Erfahrung wird.

Ich habe so viel Vertrauen in unsere Fähigkeit, diesem Versprechen nachzukommen, dass ich persönlich dafür einstehe. Sollten Sie mit irgendeinem Punkt Ihres Einkaufs bei Extron unzufrieden sein, möchte ich es umgehend erfahren. Nehmen Sie in diesem Fall bitte per E-Mail unter president@extron.com Kontakt mit mir auf. Ich werde mich persönlich um jedes ungelöste Problem eines Kunden kümmern. Wir schätzen Sie als Kunden und freuen uns auf weiterhin gute Zusammenarbeit. Auch in Zukunft möchten wir Sie langfristig zu unseren zufriedenen Kunden zählen.

A handwritten signature in black ink, reading "Andrew C. Edwards".

Andrew C. Edwards
Präsident





NIEDERLASSUNGEN AUF DER GANZEN WELT

Anaheim • Raleigh • Silicon Valley • Dallas • New York • Washington, DC • Toronto • Mexico City • Paris
London • Frankfurt • Madrid • Stockholm • Amersfoort • Moscow • Dubai • Tel Aviv • Sydney • Melbourne
Bangalore • Mumbai • New Delhi • Singapore • Seoul • Shanghai • Beijing • Hong Kong • Tokyo

www.extron.de